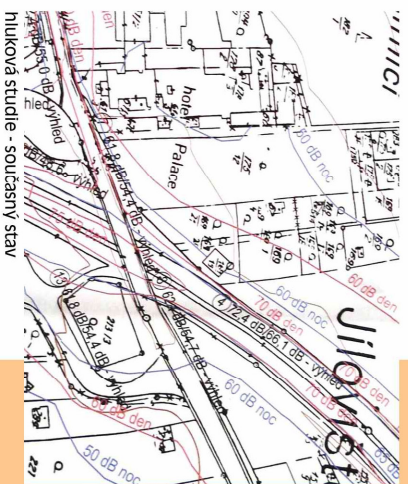
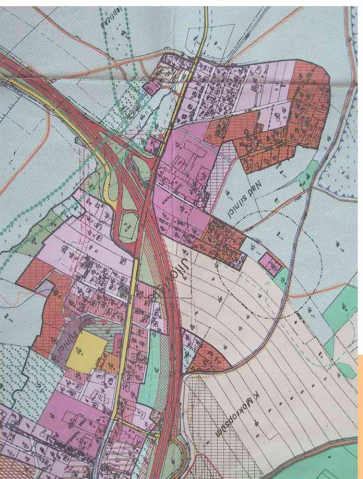




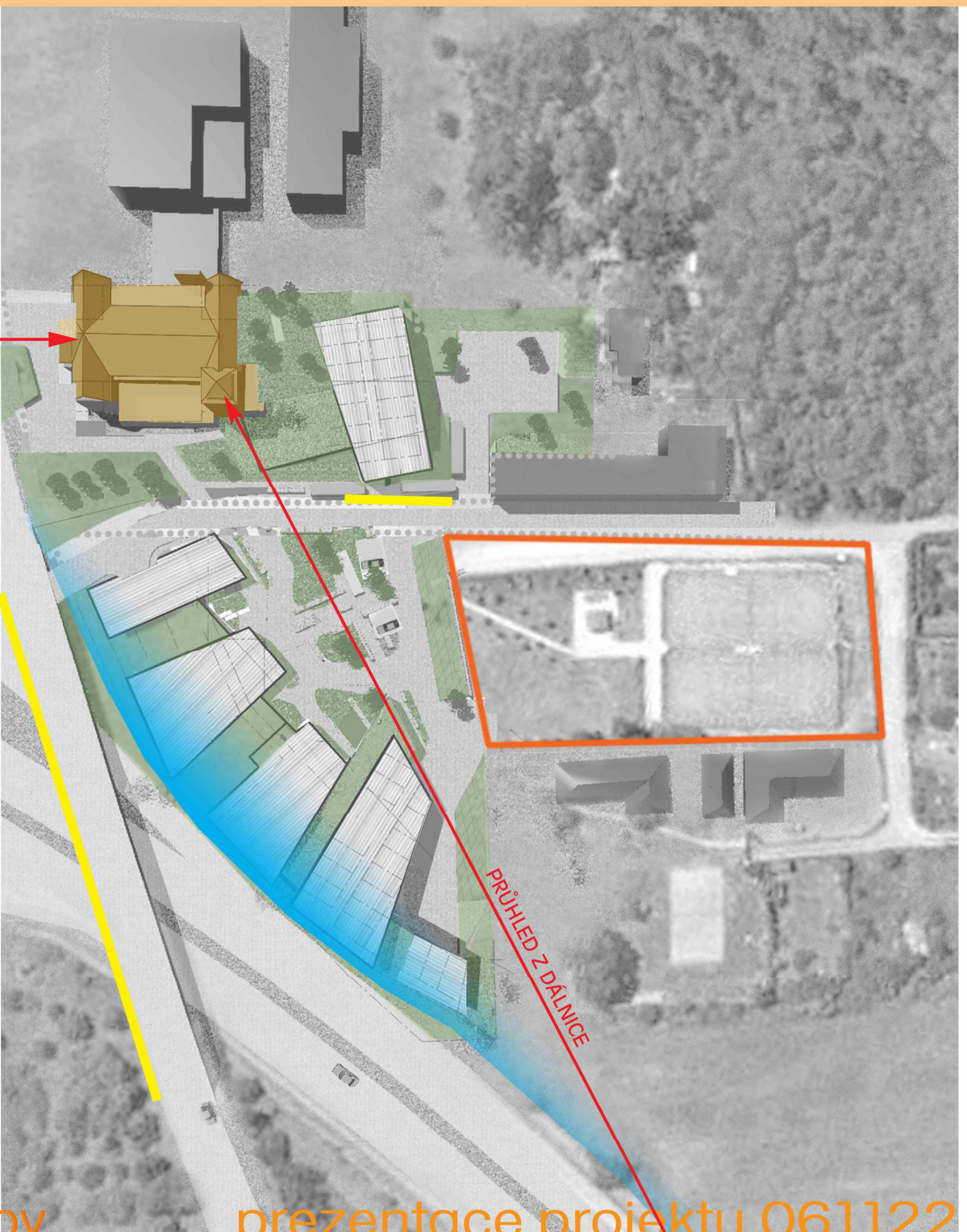
zářkes z dálnice



hlučková studie - současny stav



územní plán - současny stav



- BUDOVY TVOŘÍ PROTIHLUČKOVOU BARIÉRU, PŘINÁŠÍ TAK UŽITEK I SOUSEDŮM
- TVAR BUDOV UMOŽNÍ PRŮHLED NA HOTEL ZE STRAKONICKÉ SILNICE
- BUDOVA HOTELU AŽ ZAKRÝVÁ NEZDÁRILÝ KOMPLEX CELNÍ ŠKODY
- PŘI POHLEDU Z DÁLNIICE SMĚR PRAHA JSOU BUDOVY KRYTY TĚLESEM MOSTU
- MAXIMALIZACE ZELENÝCH PLOCH - ZATRAVNĚNÉ STŘECHY
- V HORNÍ ČÁSTI POZEWKU PLÁNUJEME ZMĚNU ÚZEMNÍHO PLÁNU NA BYDLENÍ



### STÁVAJÍCÍ HOTEL CINEMA PALACE

|                                       |                           |
|---------------------------------------|---------------------------|
| ZASTAVĚNÁ PLOCHA                      | 850 m <sup>2</sup>        |
| HRUBÁ PODL. PLOCHA                    | 3400 m <sup>2</sup>       |
| VYUŽÍVANÁ PLOCHA POZEMKU Z TOHO ZELEN | 3200 m <sup>2</sup> (19%) |
| KOEFICIENT PODL. PLOCH                | 600 m <sup>2</sup> (106%) |



### HMOTOVÁ STUDIE KVĚTEN

|                                       |                           |
|---------------------------------------|---------------------------|
| ZASTAVĚNÁ PLOCHA                      | 2500 m <sup>2</sup>       |
| HRUBÁ PODL. PLOCHA                    | 6486 m <sup>2</sup>       |
| VYUŽÍVANÁ PLOCHA POZEMKU Z TOHO ZELEN | 6400 m <sup>2</sup> (26%) |
| KOEFICIENT PODL. PLOCH                | 1011%                     |



### STUDIE SCHVÁLENÁ ZÁSTUPITELSTVEM 28.6.2006

|                                       |                           |
|---------------------------------------|---------------------------|
| ZASTAVĚNÁ PLOCHA                      | 3221 m <sup>2</sup>       |
| HRUBÁ PODL. PLOCHA                    | 6071 m <sup>2</sup>       |
| VYUŽÍVANÁ PLOCHA POZEMKU Z TOHO ZELEN | 8000 m <sup>2</sup> (26%) |
| KOEFICIENT PODL. PLOCH                | 2050 m <sup>2</sup> (75%) |

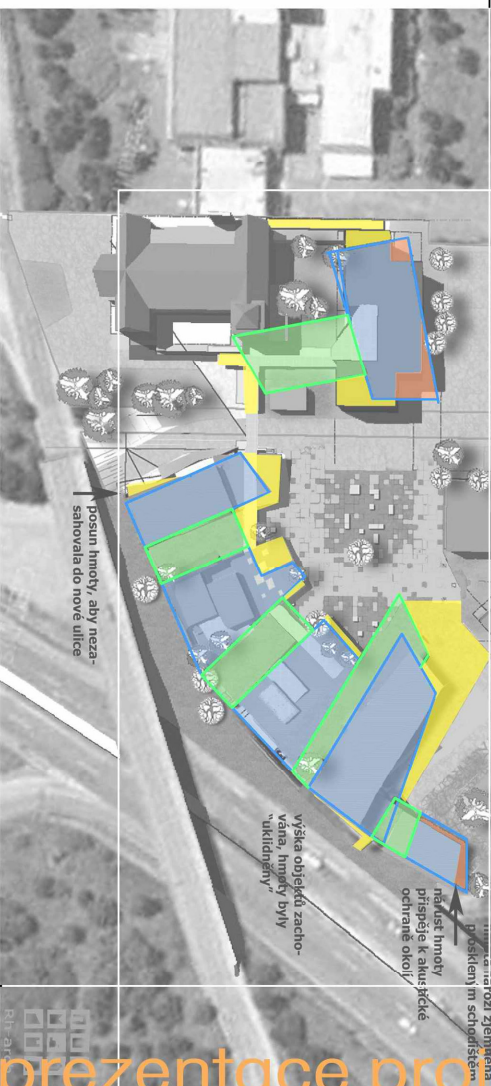


### AKTUALNÍ VERZE

|                                       |                           |
|---------------------------------------|---------------------------|
| ZASTAVĚNÁ PLOCHA                      | 3128 m <sup>2</sup>       |
| HRUBÁ PODL. PLOCHA                    | 5947 m <sup>2</sup>       |
| VYUŽÍVANÁ PLOCHA POZEMKU Z TOHO ZELEN | 8000 m <sup>2</sup> (27%) |
| KOEFICIENT PODL. PLOCH                | 2150 m <sup>2</sup> (74%) |



- aktuální přídoprs tramvajových sítě
- aktuální plocha / s nástupní plochou / s objekty
- redukce zastavěných ploch
- plochy oproti čerňové studii
- nástupní plochy oproti čerňové studii



posun hmoty, aby nezasahovala do nové ulice

nástupní plochy přispějí k silové odlehle okolí / výška objektů zachována, hmoty byly "uklidněny"

### GRAFICKÉ ZNÁZORNĚNÍ REDUKCE ZÁSTAVBY OPROTI SCHVÁLENÉ STUDII

### SCHEMATA VÝPOČTU VYUŽÍVANÉ PLOCHY POZEMKU

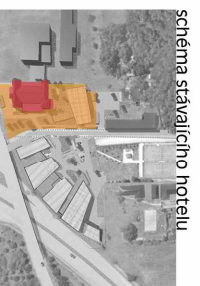
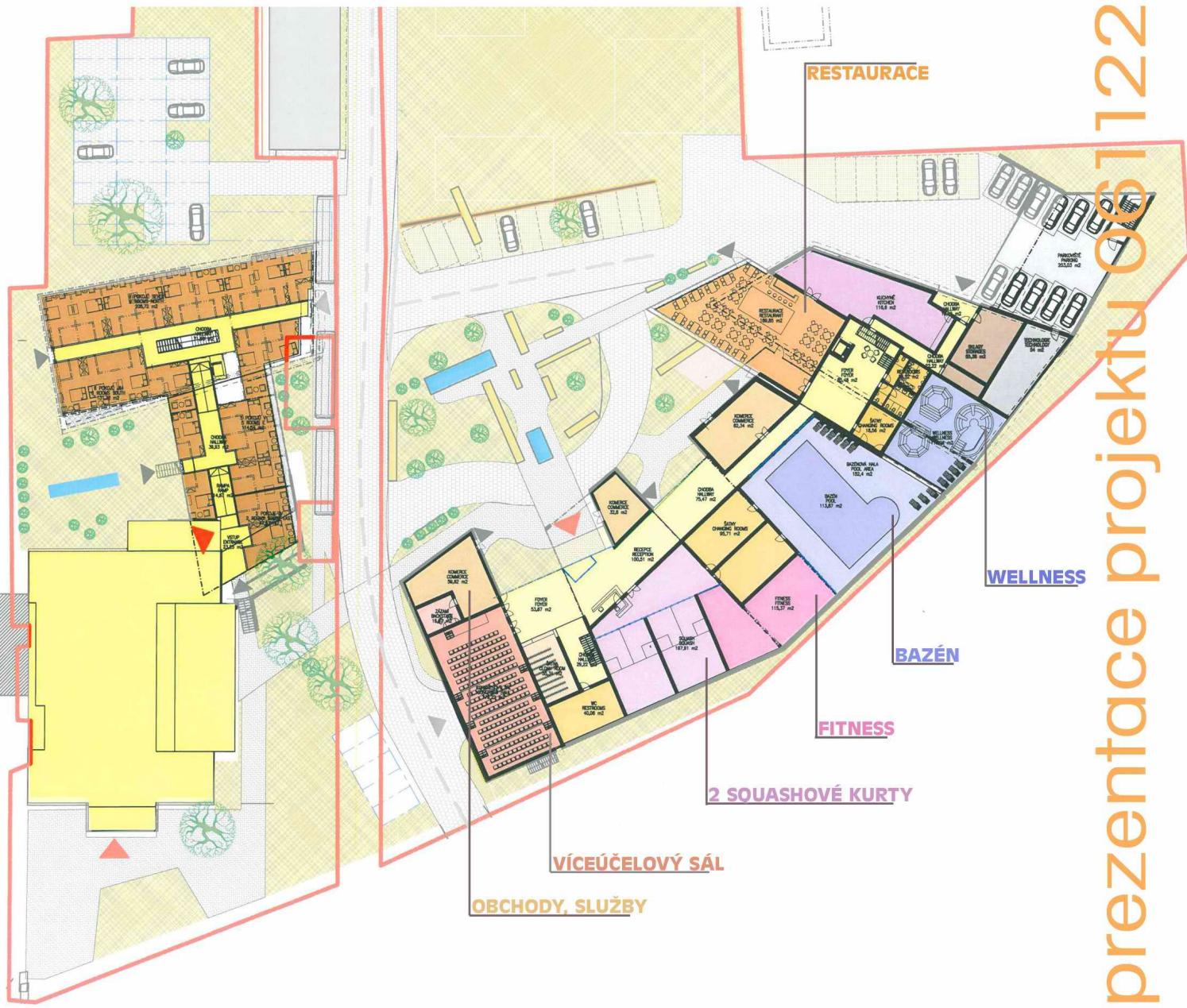


schéma stávajícího hotelu

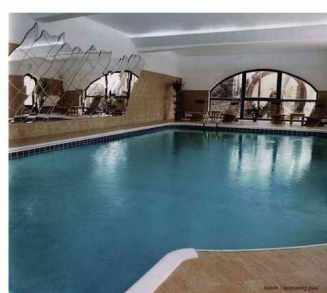


schéma přístavby

- plocha budov
- plocha pozemku



- 2 RESTAURACE
- ZAHRÁDKA
- SALÓNKY
- VEŘEJNÝ PARTÉR
- OBCHODY
- MASÁŽE
- KAVÁRNA
- KADĚRNICTVÍ
- VÍCEÚČELOVÝ SÁL
- MANIKÚRA
- SQUASH
- BAR
- FITNESS
- WELLNESS
- BAZÉN 15m
- SAUNY
- VÍŘIVKY
- AROMATERAPIE
- SOLÁRIUM
- SPINNING
- PROMÍTÁNÍ FILMŮ
- VOLNÝ ČAS

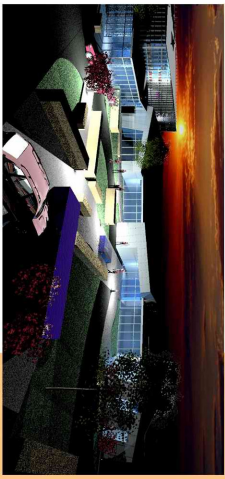




**vnitřní náměstí**



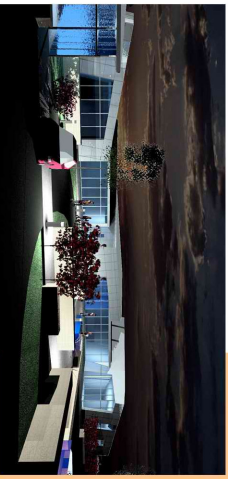
**zákres z rychlostní komunikace**  
 tvar budov umožňuje průhled na stávající hotel, ten tak zůstává dominantou



**noční pohled na náměstí**

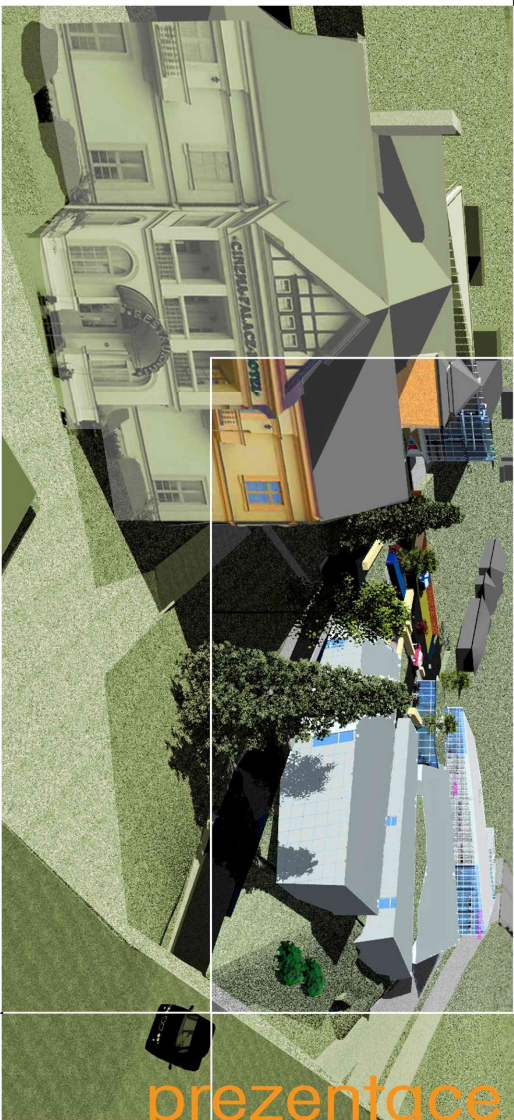
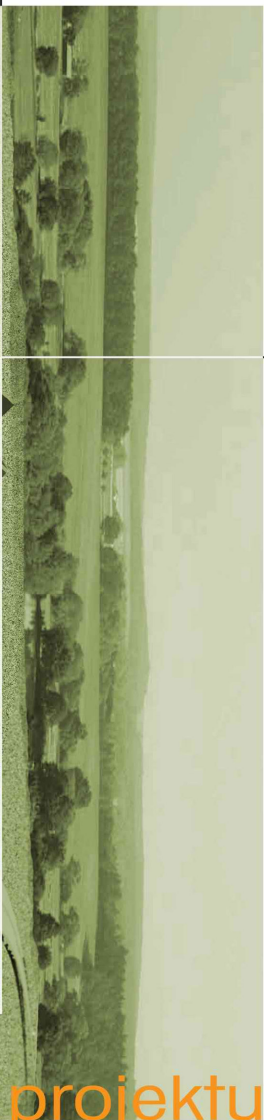


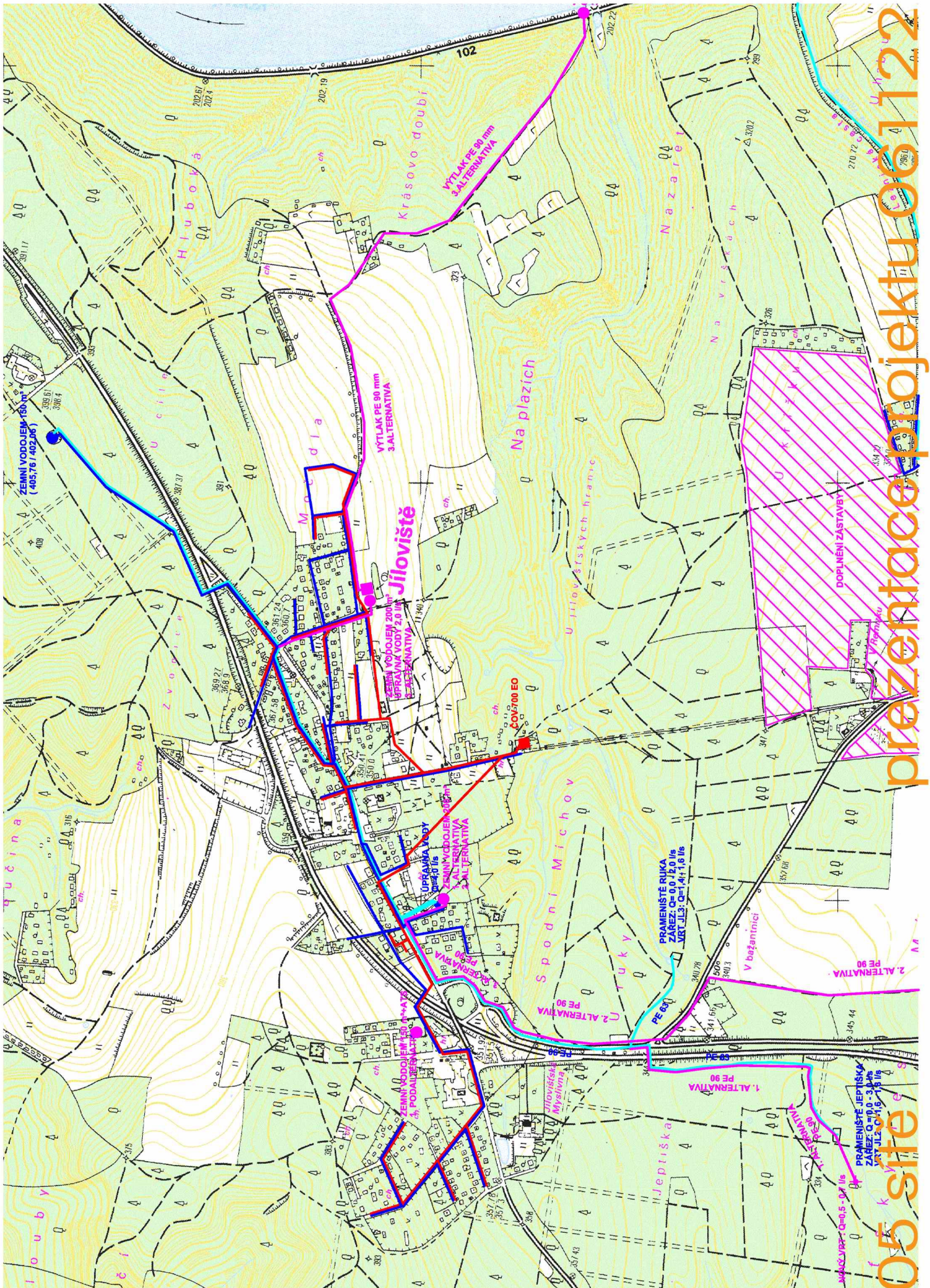
**zákres ze mostu**  
 přízemní hmoty neruší výhled na hotel a jsou z velké části zahrnuty v travnatých valech



**noční pohled na náměstí**

**HOTEL CINEMA PALACE JÍLOVIŠTĚ**  
 přesně definované abstraktní tvary, vyrůstají z travnatých valů..... směrem k dálnici Obracejí svá zřada, zatímco na náměstí bude vytvořena prosklená otevíratelná kolonáda, která bude zvat hosty i veřejnost k posezení v kavárně..... hmoty se snižují směrem k okolní zástavbě..... je maximalizována zelená hmota, tvoří protíváhu stávajícímu hotelu, nekonkurují mu, doplňují..... komplex je určen lidem, ne automobilům





studie přístavby hotelu Cinema Palace Jíloviště

005 site prezentace projektu 001122