

Správa Praha - D4
Příloha č. 1
Exit 9 Jíloviště (P)
Situace DZ



Tento situační výkres je součástí
návrhu opatření obecné povahy pro stanovení
místní úpravy provozu
čís. Zn. 40596/2020
čís. j. 1740E 77025/2020
ze dne 22. 11. 2020

Městský úřad Černošice
OSÚ - oddělení dopravy
pracoviště Podskálská 19
128 25 Praha 2



Není-li uvedeno jinak, mají nově instalované
značky zvětšenou velikost a fólii třídy RA3.

Legenda:

SDZ: stávající rušená nová
 B 2 B 2 B 2

SDZ přesouváná
 B 2 B 2

VDZ: stávající nové
 V 9a V 9a




hranice působnosti
silničních správních úřadů Středočeský kraj
MD ČR

Podkladová data:
©TopGis s.r.o., ŘSD ČR

 AF-CITYPLAN s.r.o. Magistrů 1275/13 140 00 Praha 4	Akce DZ proti vjetí do protisměru na dálnici - Čechy		Stupeň DSP/ PDPS	Datum 04/2020
	Část: Správa Praha - D4 Situace DZ	Kreslil(a): Bc. O. Strnad	Kontrola: Ing. M. Pavlů	Měřítko 1 : 500

Správa Praha - D4
Příloha č. 4
Exit 14 Řitka (P)
Situace DZ

Legenda:

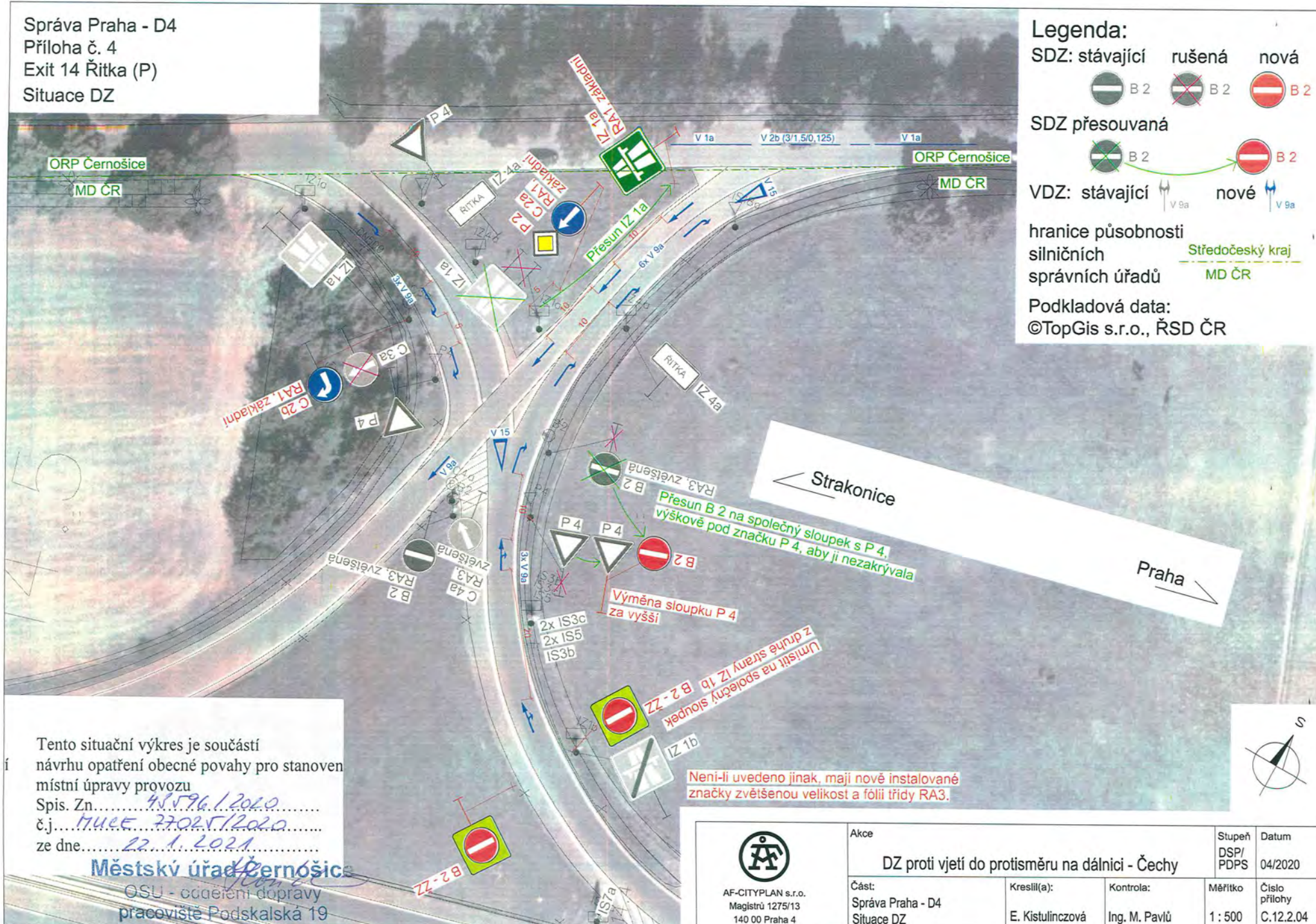
SDZ: stávající rušená nová
 B 2  B 2  B 2

SDZ přesouváná
 B 2  B 2

VDZ: stávající nové
 V 9a  V 9a

hranice působnosti silničních správních úřadů
 Středočeský kraj
 MD ČR

Podkladová data:
 ©TopGis s.r.o., ŘSD ČR



Tento situační výkres je součástí návrhu opatření obecné povahy pro stanovení místní úpravy provozu
 Spis. Zn. 45596/2020
 č.j. 1744E 27025/2020
 ze dne 22.1.2021

Městský úřad Černošice
 OSU - oddělení dopravy
 pracoviště Podskalská 19
 128 25 Praha 2

Strakonice
 Praha

Přesun B 2 na společný sloupek s P 4, výškově pod značku P 4, aby ji nezakrývala

Výměna sloupku P 4 za vyšší

Umístit na společný sloupek z druhé strany IZ 1b B 2-ZZ

Není-li uvedeno jinak, mají nově instalované značky zvětšenou velikost a fólii třídy RA3.



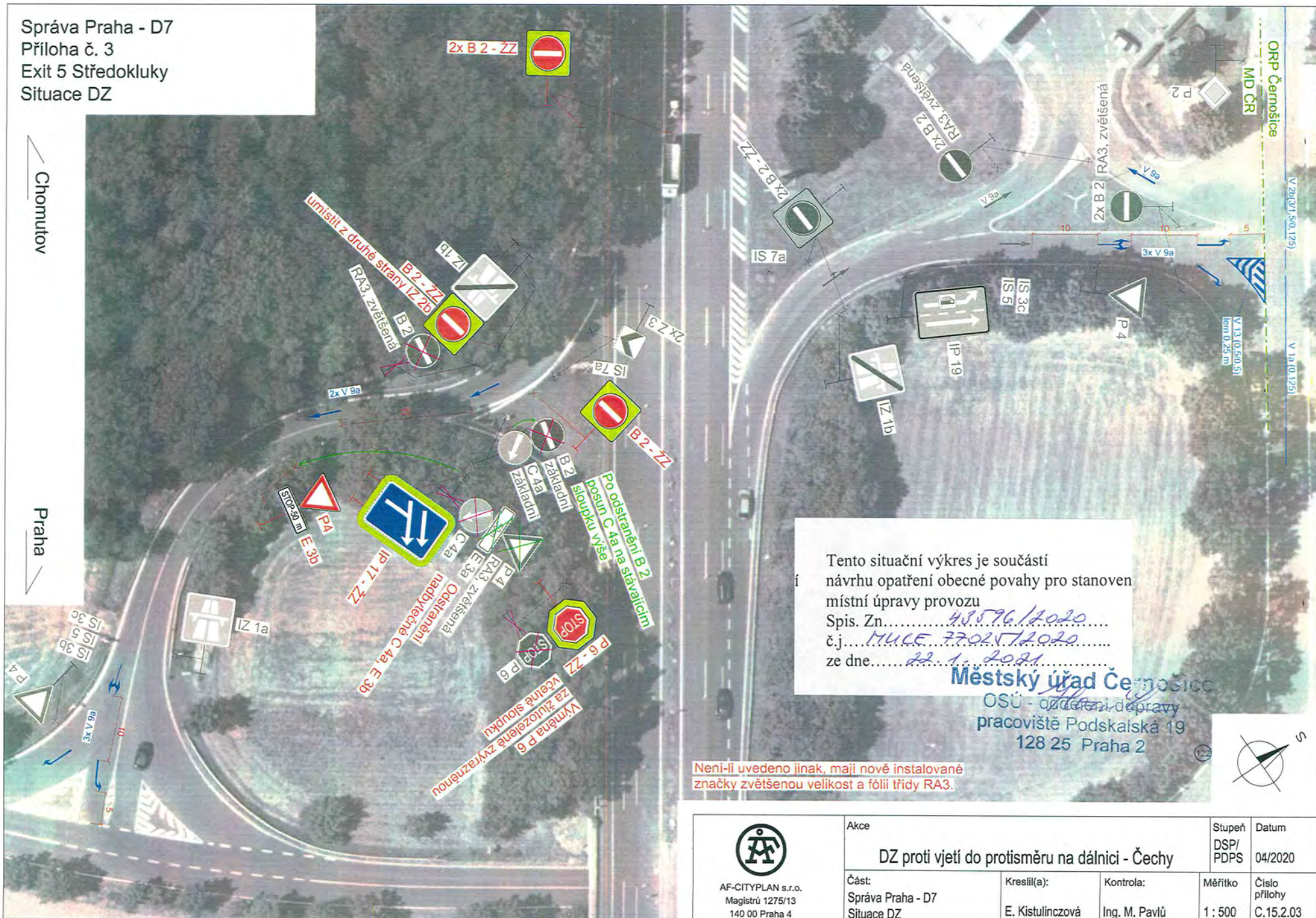
AF-CITYPLAN s.r.o.
 Magistrů 1275/13
 140 00 Praha 4

Akce DZ proti vjetí do protisměru na dálnici - Čechy		Stupeň DSP/PDPS	Datum 04/2020
Část: Správa Praha - D4 Situace DZ	Kreslil(a): E. Kistulinczová	Kontrola: Ing. M. Pavlů	Měřítko 1 : 500
		Číslo přílohy C.12.2.04	

Správa Praha - D7
Příloha č. 3
Exit 5 Středokluky
Situace DZ

Chomutov

Praha




Tento situační výkres je součástí návrhu opatření obecné povahy pro stanovení místní úpravy provozu
Spis. Zn. 48596/2020
č.j. MULE 7702/2020
ze dne 22.1.2021

Městský úřad Černošice
OSÚ - oddělení dopravy
pracoviště Podskálská 19
128 25 Praha 2

Není-li uvedeno jinak, mají nově instalované značky zvětšenou velikost a fólii třídy RA3.



 AF-CITYPLAN s.r.o. Magistrů 1275/13 140 00 Praha 4	Akce DZ proti vjetí do protisměru na dálnici - Čechy		Stupeň DSP/ PDPS	Datum 04/2020
	Část: Správa Praha - D7 Situace DZ	Kreslil(a): E. Kistulinczová	Kontrola: Ing. M. Pavlů	Měřítko 1 : 500

Správa Praha - D7
Příloha č. 2
Exit 3 Kněževes
Situace DZ



Legenda:
SDZ: stávající rušená nová
SDZ přesouvaná
VDZ: stávající nové
hranice působnosti silničních správních úřadů
Podkladová data:
©TopGis s.r.o., ŘSD ČR

 AF-CITYPLAN s.r.o. Magistrů 1275/13 140 00 Praha 4	Akce	DZ proti vjetí do protisměru na dálnici - Čechy		Stupeň DSP/ PDPS	Datum
	Část	Správa Praha - D7	Kreslí(a):	E. Kistulinczová	04/2020
	Situace DZ		Kontrola:	Ing. M. Pavlů	Měřítko
					Číslo přílohy
					C.15.2.02

Tento situační výkres je součástí
i návrhu opatření obecné povahy pro stanoven
místní úpravy provozu
Spis. Zn. 485796/2020 Městský úřad Černošice
č.j. 1704CE.49025/2020 OSÚ - oddělení dopravy
ze dne 22. 1. 2021 pracoviště Podskalská 19
128 25 Praha 2

Hanička