

Městský úřad Černošice
Odbor stavební úřad - oddělení dopravy a správy komunikací
Podskalská 19
120 00 Praha 2

Spis. ZN. výst.: 43596/2020/Hor
Č.j.: MUCE 36249/2021 OSU
vyřizuje: Amálie Horníčková, kancelář č. dv. 110
tel./e-mail: 221 982 394 / amalie.hornickova@mestocernosice.cz

V Praze dne 23. 3. 2021

OZNÁMENÍ VEŘEJNOU VYHLÁŠKOU **Opatření obecné povahy č. 66/2021**

Stanovení místní úpravy provozu na pozemní komunikaci

Městský úřad Černošice, OSÚ - oddělení dopravy a správy komunikací, (dále jen "správní orgán") příslušný podle § 124 odst. 5 zákona č. 361/2000 Sb., o provozu na pozemních komunikacích a o změnách některých zákonů (dále jen "zákon o silničním provozu") na základě žádosti ze dne 3. 7. 2020, na návrh žadatele

Ředitelství silnic a dálnic ČR, IČO 65993390, Na Pankráci 546/56, 140 00 Praha 4,
které zastupuje AFRY CZ s.r.o., IČO 45306605, Magistrů 1275/13, 140 00 Praha 4

a na základě písemného vyjádření Krajského ředitelství Policie Středočeského kraje, dopravní policie č.j. KRPS-114163-1/ČJ-2020-0100DP ze dne 3. 6. 2020 a stanoviska KSÚS, p.o. ze dne 13. 7. 2020 č. j. 4647/20/KSUS/KLT/RAB

s t a n o v í

podle § 77 odst. 1 písm. c), § 77 odst. 5 zákona o silničním provozu, opatřením obecné povahy,

místní úpravy provozu na pozemních komunikacích, LOKALITY: D4, exit 9 Jíloviště (P); D4, exit 14 Řitka (P); D7, exit 5 Středokluky; D7, exit 3 Kněževes

v souladu s § 61 odst. 2 zákona o provozu na pozemních komunikacích, *spočívající v úpravě stávajícího svislého dopravního značení (dále SDZ) a osazení svislého a vyznačení vodorovného dopravního značení:*

<u>Komunikace :</u>	Exit 9 Jíloviště (P), dle přílohy číslo C.12.2.01
<u>Osadit SDZ:</u>	„B2“ Zákaz vjezdu všech vozidel 3x + 1x přesun „C2c“ Prikázaný směr jízdy vlevo
<u>Vyznačit VDZ:</u>	„V9a“ Směrové šipky 7x „V1a“ Podélná čára souvislá „V6b“ Příčná čára souvislá s nápisem STOP „C3b“ Prikázaný směr jízdy zde vlevo
<u>Ruší se SDZ:</u>	
<u>V úseku:</u>	pozemek parc. č. 479/1 v k. ú. Jíloviště
<u>Komunikace :</u>	Exit 14 Řitka (P), dle přílohy číslo C.12.2.04
<u>Vyznačit VDZ:</u>	„V2b“ Podélná čára přerušovaná „V1a“ Podélná čára souvislá 2x
<u>V úseku:</u>	pozemek parc. č. 302/4 v k. ú. Řitka

Komunikace : Exit 5 Středokluky dle přílohy číslo C.15.2.03

Vyznačit VDZ: „V1a“ Podélná čára souvislá

V úseku:

„V2b“ Podélná čára přerušovaná
pozemek parc. č. 740/1 v k. ú. Středokluky

Komunikace : Exit 3 Kněževes, dle přílohy číslo C.15.2.02

Vyznačit VDZ: „V1a“ Podélná čára souvislá 2x

V úseku:

„V2b“ Podélná čára přerušovaná
pozemky parc. č. 489/1, 489/2, 489/3, 489/4 a 489/7
v k.ú. Kněžívka

Podmínky pro provedení místní úpravy provozu:

1. Provedení a umístění dopravního značení musí být v souladu s vyhláškou č. 294/2015 Sb., kterou se provádějí pravidla provozu na pozemních komunikacích a úprava a řízení provozu na pozemních komunikacích, ve znění pozdějších předpisů, a dle příslušných platných technických norem.
2. Osazení a údržbu stanoveného dopravního značení zajistí žadatel na vlastní náklady.
3. Dopravní značení bude použito se zpracováním veškerých zásad daných podle ČSN a TP 65 „Zásady pro dopravní značení“, (účelnost, srozumitelnost, výstižnost, viditelnost, údržba-čištění kontrola).
4. Osazení místní úpravy na pozemní komunikaci bude v souladu s § 78 zák. č. 361/2000 Sb., o provozu na pozemních komunikacích, ve znění pozdějších předpisů.
5. Z důvodu zajištění bezpečnosti silničního provozu může správní orgán stanovit další dopravní značení, případně stanovené dopravní značení změnit či zrušit, bude-li si to vyžadovat veřejný zájem nebo v případě, že dopravní značení bude umístěno v rozporu se stanovenými podmínkami.

Městský úřad Černošice, OSÚ - oddělení dopravy a správy komunikací, Podskalská 19, 120 00 Praha 2, na návrh žadatele Ředitelství silnic a dálnic ČR, IČO 65993390, Na Pankráci 546/56, 140 00 Praha 4, které zastupuje AFRY CZ s.r.o., IČO 45306605, Magistrů 1275/13, 140 00 Praha 4, zahájil dne 3. 7. 2020 řízení o návrhu opatření obecné povahy pro stanovení místní úpravy provozu a výzvu k uplatnění připomínek a námitek k umístění dopravního značení na uvedených komunikacích.

Navržené dopravní značení je osazováno, vyznačováno a upravováno na základě žádosti ŘSD ČR z důvodu prevence vjetí do protisměru na dálnici - Čechy.

Správní orgán stanovil opatřením obecné povahy místní úpravu provozu podle § 77 odst. 1 písm. c) a § 77 odst. 5 zákona o silničním provozu. Oznámení o návrhu opatření obecné povahy pro stanovení místní úpravy provozu a výzva k uplatnění připomínek nebo námitek, bylo vyvěšeno na úřední desce Městského úřadu Černošice dne 17. 2. 2021, sejmuto dne 5. 3. 2021. V souladu s ust. § 172 odst. 4 správního řádu mohl kdokoli, jehož práva, povinnosti nebo zájmy mohou být opatřením obecné povahy přímo dotčeny, uplatnit u správního orgánu - OSÚ oddělení dopravy a správy komunikací Městského úřadu Černošice, Podskalská 19, 120 00 Praha 2, písemné připomínky ve lhůtě 30 dnů ode dne jeho zveřejnění na úřední desce .

Poučení :

Ve smyslu ust. § 173 odst.1 zákona č.500/2004 Sb., správní řád, opatření obecné povahy **nabývá účinnosti patnáctým dnem po vyvěšení veřejné vyhlášky**. Ve smyslu ust. § 173 odst. 2 zákona č.500/2004 Sb., správní řád, nelze proti opatření obecné povahy podat opravný prostředek.

Bc. Bohumila Minaříková
vedoucí oddělení dopravy
a správy komunikací OSÚ
Městský úřad Černošice
"otisk úředního razítka"

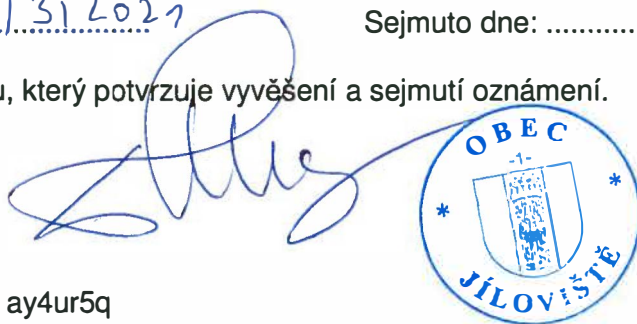
Příloha: ověřené situační výkresy navrhované místní úpravy, vypracované v projektové dokumentaci č. 2019-0133, AF-CITYPLAN s.r.o., v 4/2020

Toto oznámení musí být vyvěšeno po dobu 15 dnů na úřední desce: MěÚ Černošice, MěÚ Mníšek pod Brdy, OÚ Jíloviště, OÚ Kněževy, OÚ Řitka, OÚ Kytín a OÚ Středokluky.

Vyvěšeno dne: 25/3/2021

Sejmuto dne:

Razítko, podpis orgánu, který potvrzuje vyvěšení a sejmnutí oznámení.


Obdrží:

účastníci (dodejky)

AFRY CZ s.r.o., IDDS: ay4ur5q

sídlo: Magistrů č.p. 1275/13, 140 00 Praha 4 - Michle

zastoupení pro: Ředitelství silnic a dálnic ČR, Na Pankráci 546/56, 140 00 Praha 4

Město Mníšek pod Brdy, IDDS: 96ebwrs

sídlo: Dobříšská č.p. 56, 252 10 Mníšek pod Brdy

Obec Jíloviště, IDDS: e8rbs4j

sídlo: Pražská č.p. 81, 252 02 Jíloviště

Obec Kněževy - Stanislav Kettner, IDDS: 6bjak9s

sídlo: U Národního výboru č.p. 62, Kněževy, 252 68 Středokluky

OBEC KYTÍN, IDDS: fkzaj6q

sídlo: Kytín č.p. 65, 252 10 Mníšek pod Brdy

Obec Řitka, IDDS: q7ka76z

sídlo: Na návsi č.p. 54, 252 03 Řitka

Obec Středokluky, IDDS: xr8bmsb

sídlo: Lidická č.p. 61, 252 68 Středokluky

dotčené správní úřady

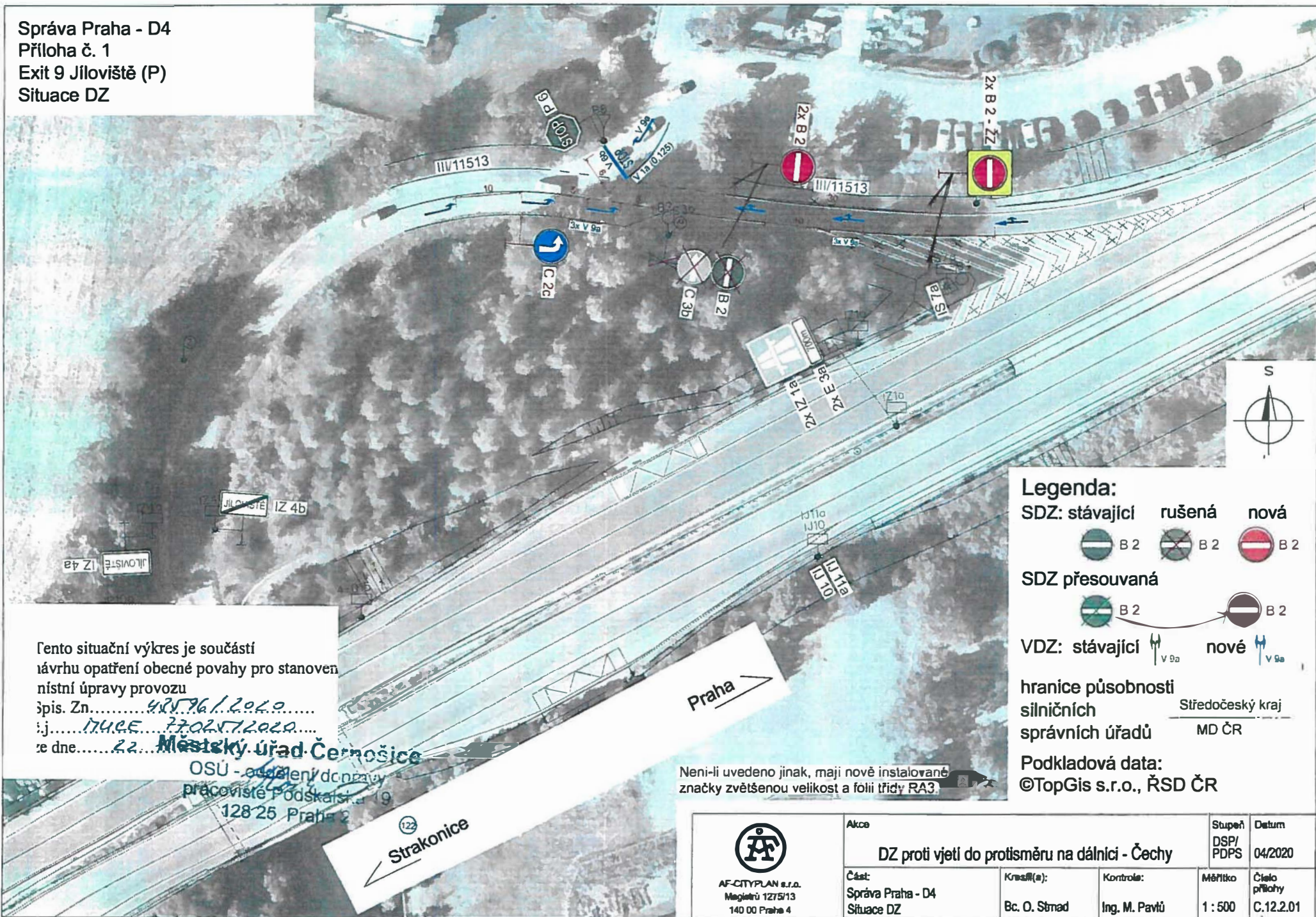
Krajská správa a údržba silnic Středočeského kraje, příspěvková organizace, IDDS: a6ejgmx

sídlo: Zborovská č.p. 81/11, 150 00 Praha 5-Smíchov

Krajské ředitelství policie Středočeského kraje, IDDS: 2dtai5u

sídlo: Na Baních č.p. 1535, Praha 5 - Zbraslav, 156 00 Praha 516

Správa Praha - D4
Příloha č. 1
Exit 9 Jíloviště (P)
Situace DZ



Tento situační výkres je součástí návrhu opatření obecné povahy pro stanovení místní úpravy provozu
číslo jedn. spis. Zn. 42576/2020
datum vydání 17.05.2020
ze dne 22.05.2020

Městský úřad Černošice
OSÚ - oddělení dopravy
pracoviště Podskalská 19
128 25 Praha 2

Není-li uvedeno jinak, mají nově instalované značky zvětšenou velikost a fólii třídy RA3.

Legenda:

SDZ: stávající rušená nová

B 2 B 2 B 2

SDZ přesouváná

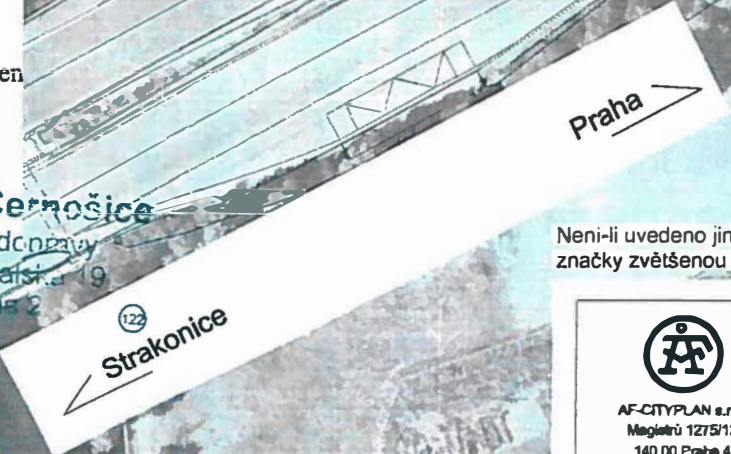
B 2 B 2

VDZ: stávající nové

V 9a V 9a

hranice působnosti silničních správních úřadů Středočeský kraj MD ČR

Podkladová data: ©TopGis s.r.o., ŘSD ČR



 AF-CITYPLAN s.r.o. Majstrů 1275/13 140 00 Praha 4	Akce		Stupeň DSP/PDPS	Datum
	DZ proti vjetí do protisměru na dálnici - Čechy			04/2020
Část:	Kreslí(a):	Kontrola:	Měřítko	Číslo přílohy
Správa Praha - D4 Situace DZ	Bc. O. Štnad	Ing. M. Pavlů	1 : 500	C.12.2.01