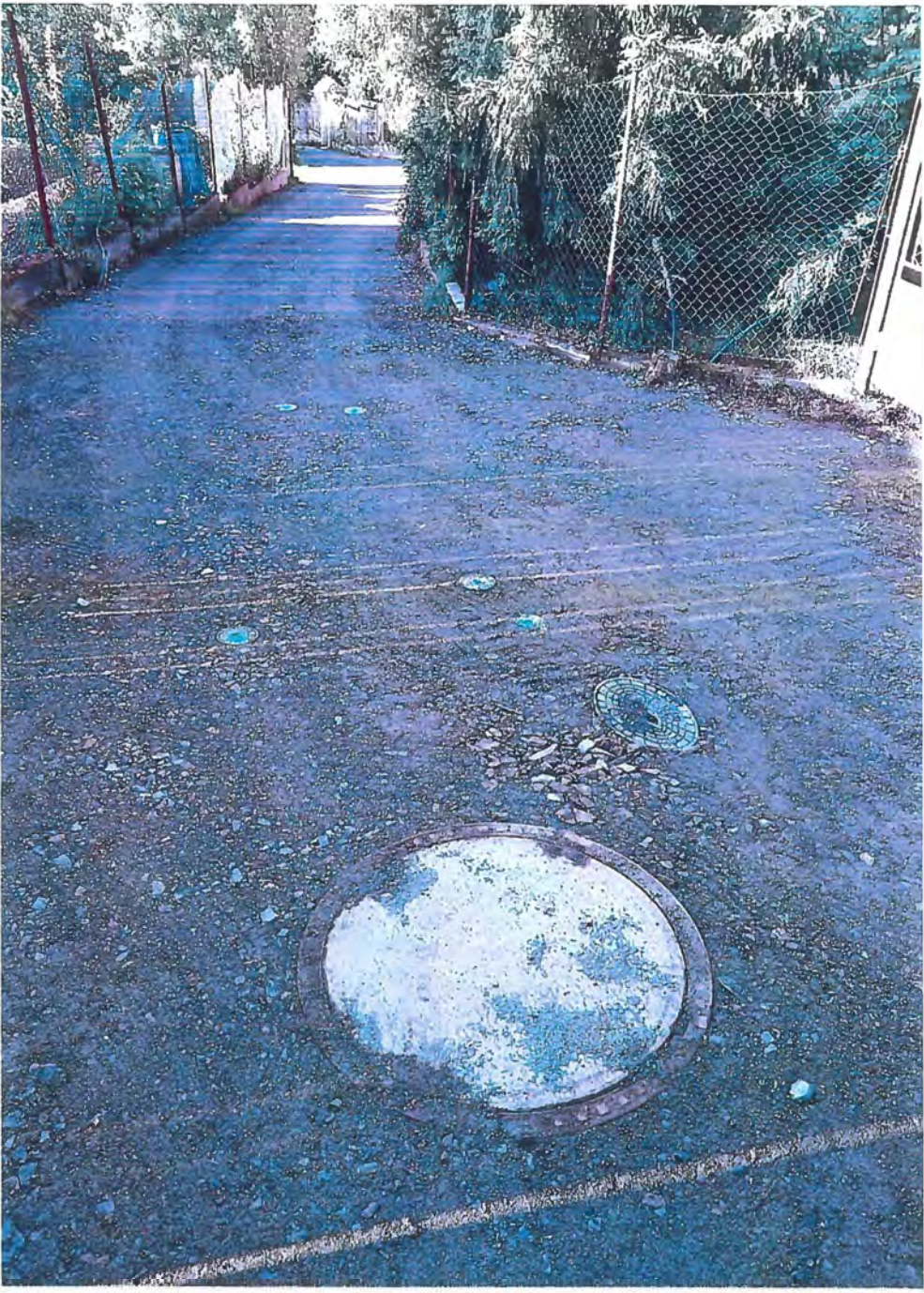


OBEC V KVĚTNU:

- **BYLA DOKONČENA A ZKOLAUDOVÁNA 4. A POSLEDNÍ ETAPA VÝSTAVBY VODOVODU A KANALIZACE V OBLASTI FR. SMOLÍKA**
- **PROBĚHL DISTANČNÍ ZÁPIS DO MŠ JÍLOVIŠTĚ, BYLY PŘIJATY VŠECHNY DĚTI Z JÍLOVIŠTĚ**
- **BYLO ROZHODNUTO O KONÁNÍ TRADIČNÍCH AKCÍ V ZÁŘÍ V JÍLOVIŠTI: - 19.6. - TRADIČNÍ DĚTSKÝ DEN**
 - **5.-.6.9. - ZÁVOD ZBRASLAV - JÍLOVIŠTĚ**
 - **12.9. - VÍTÁNÍ OBČÁNKŮ**
 - **26.9. - JÍLOVIŠŤSKÉ POSVÍCENÍ**
- **OSAZENÍ NOVÝCH VRAT V BÝVALÉ VODÁRNĚ**
- **ÚPRAVA OKOLÍ LÍPY REPUBLIKY**
- **OPRAVA ZDI NA HŘBITOVĚ**
- **DOKONČENÍ SADOVÝCH ÚPRAV V ULICI ZAHRADNÍ**
- **VYHLÁŠENÍ VÝBĚROVÝCH ŘÍZENÍ NA WORK OUT A REKONSTRUKCI ULICE NA HÁJENSKU I**
- **BYL SCHVÁLEN ZÁVĚREČNÝ ÚČET OBCE ZA ROK 2020**







Váš nový vůz
hledejte na
www.srba.cz
Alfa Romeo • Fiat • Fiat Professional
Jeep • Opel • Volvo





START

23.8.2015
7-8.9.2015
START
MOTORISTŮ
PRAHA

POČKA
LF8297





BRUKOV

AVE











IN MEMORIAM
MAGDALENO
N. 1870
D. 1950
A. 1915
N. 1870
D. 1950
A. 1915
N. 1870
D. 1950
A. 1915

IN MEMORIAM
ALFONSO SOLAR
N. 1870
D. 1950
A. 1915
N. 1870
D. 1950
A. 1915



**Stavební úpravy místních komunikací
ulice Zahradní**

Projekt byl realizován za přispění prostředků státního rozpočtu
z Ministerstva pro místní rozvoj ČR

Program: Podpora rozvoje regionů

září - prosinec 2020



MINISTERSTVO
PRO MÍSTNÍ
ROZVOJ ČR



STÁVAJÍCÍ INŽENÝRSKÉ SÍTĚ

- VODOVOD
- SPLAŠKOVÁ KANALIZACE
- DEŠŤOVÁ KANALIZACE
- STL PLYNOVOD
- KABELY NN
- CETIN - NADZEMNÍ
- CETIN - ZAMĚŘENÉ
- CETIN - NEZAMĚŘENÉ

NOVÉ INŽENÝRSKÉ SÍTĚ

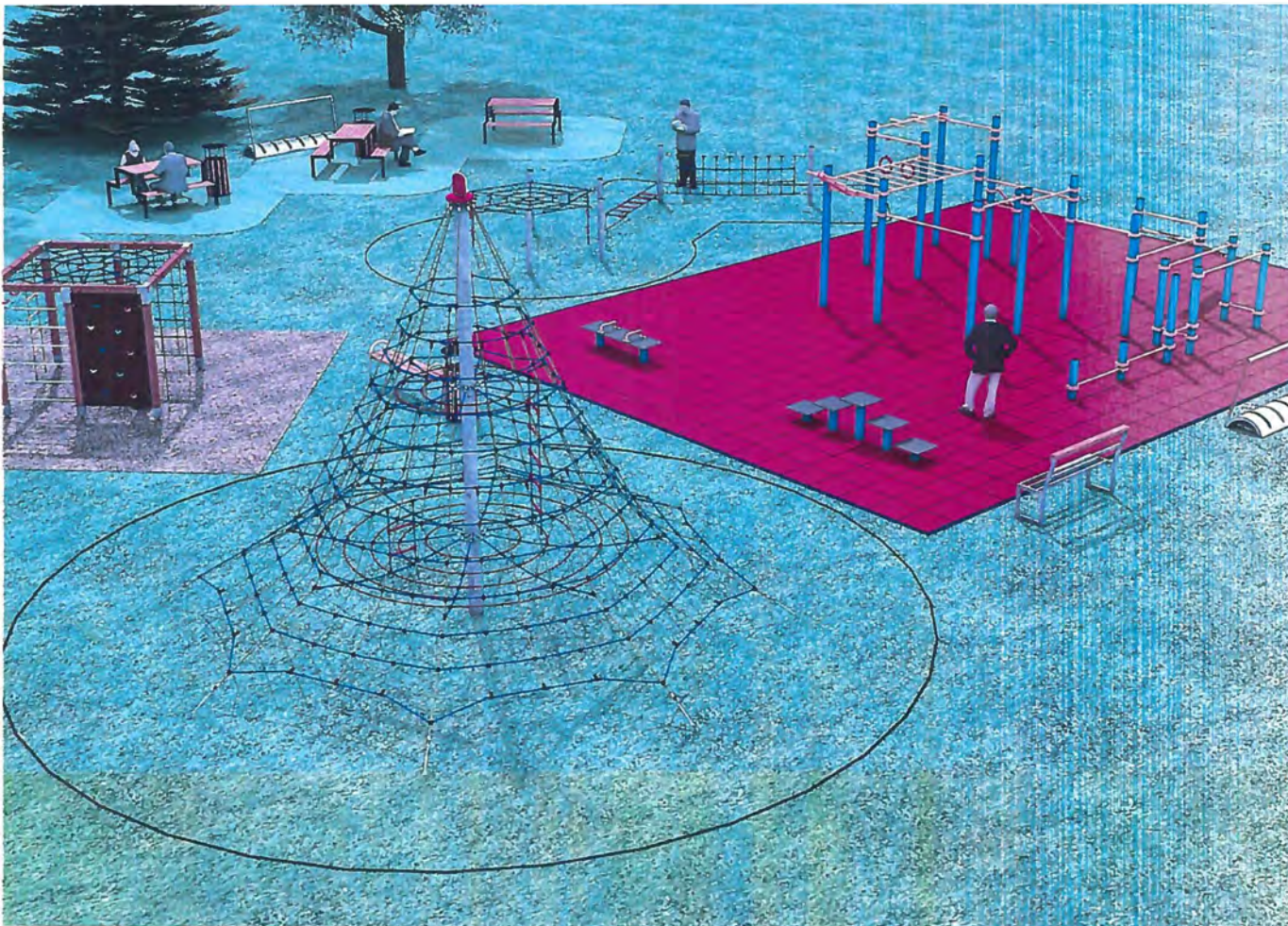
- DEŠŤOVÁ KANALIZACE-DRENÁŽNÍ POTRUBÍ
- DEŠŤOVÁ KANALIZACE-PLNOSTĚNNÉ POTRUBÍ
- ŠŤERKOVÝ DRĚN FRAKCE 16/32 mm
- PŘÍPOJKA ULIČNÍ VPUSTI
- TERÉNNÍ PROHLUBĚN (100-150mm)
- OCHRANNÉ PÁSMO PLYNOVODU 1m

PLOCHY

- KOMUNIKACE - ASFALT
- ZELEŇ
- VJEZD - ASFALT
- VJEZD - DLAŽBA
- VJEZD - ŠŤERK
- VCHOD - ASFALT

Rekonstrukce ulice Na Hájenská - 1. etapa			
JÍLOVIŠTĚ			
INVESTOR (OBJEDNATEL)		Jíloviště Pražská 81 Předm. Jana Mládě mobil: +420 802 232 842 obce@jiloviste.cz	
Obec Jíloviště			
STUPŇ ODHLEDNĚNÍ		ÚZEMNÍ ŘÍZENÍ A STAVEBNÍ POVOLENÍ	
DĚL			
Souhrnné řešení stavby			
NADZEMNÍ PROJEKTANT			
Ing. Mláň Ptáček			
MŠP			
Ing. Mláň Ptáček tel. 777 812 328		email: mlap@cs.ceska.cz	
VYPRACOVÁNÍ			
Ing. Mláň Ptáček			
DOPORUČENÝ PROJEKTANT			
Ing. Mláň Ptáček			
1. VYDÁNÍ	DATA REVIZE	ZAKÁZKA	PAFSE
09/2020	-	-	-
FORMAT	MĚŘÍTKO	1:500	
2 x A4			
STUPŇ	OB	ČAST	CELKOVÁ PŘÍLOHA
SP	B	2	B.2
			00

Q
193/2



D) Závěr

Při přezkoumání hospodaření obce Jíloviště za rok 2020 podle § 2 a § 3 zákona č. 420/2004 Sb., ve znění pozdějších předpisů

Nebyly zjištěny chyby a nedostatky, kromě chyb a nedostatků zjištěných při důlčím přezkoumání, které již byly napraveny.
(§ 10 odst. 3 písm. a) zákona č. 420/2004 Sb.)

Upozornění na rizika dle § 10 odst. 4 písm. a) zákona č. 420/2004 Sb., v platném znění:
Neuvádí se.

Podíly dle § 10 odst. 4 písm. b) zákona č. 420/2004 Sb., v platném znění:

a) podíl pohledávek na rozpočtu územního celku	0,41 %
b) podíl závazků na rozpočtu územního celku	23,06 %
c) podíl zastaveného majetku na celkovém majetku územního celku	0,00 %

Komentář:

Celkový objem dlouhodobých pohledávek činí 0,00 Kč.

Celkový objem dlouhodobých závazků činí 0,00 Kč.

Výrok dle § 10 odst. 4 písm. c) zákona č. 420/2004 Sb., v platném znění:

- Dluh územního celku nepřekročil 60% průměru jeho příjmů za poslední 4 rozpočtové roky.

Jíloviště 09.04.2021

Podpisy kontrolorů: *

PhDr. Ladislav Tomášek

Helena Lišková



.....
kontrolor pověřený řízením přezkoumání

.....
kontrolorka