

dne **7. 5. 2024** od **7:15** do **12:45** hodin

Plánovaná odstávka zahrnuje tyto lokality:**Jíloviště (okres Praha-západ)**

č. ev. 183

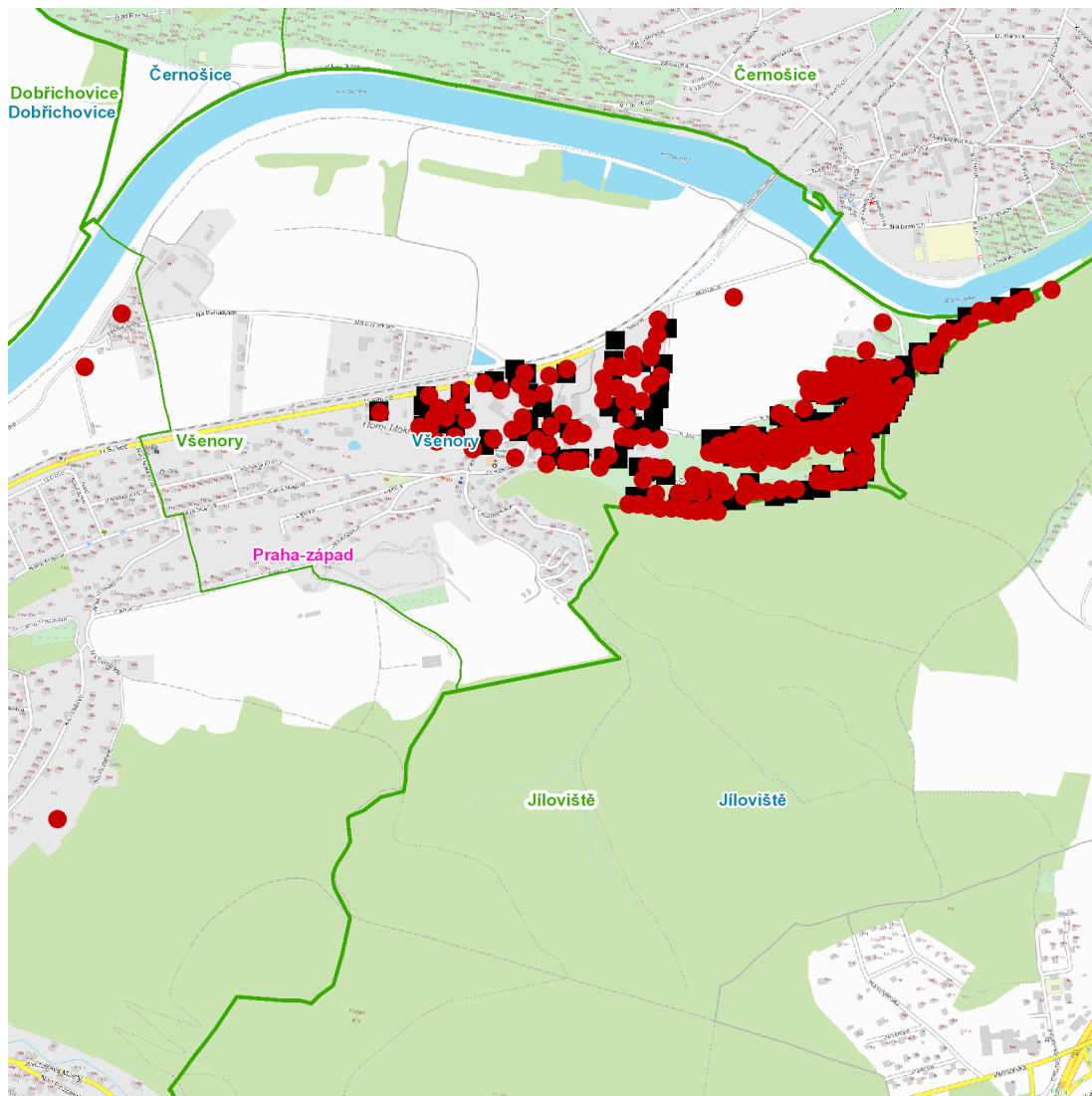
Všenory (okres Praha-západ)**K Cihelně: č. p. 38, 39, 40, 41, 43, 44, 45, 47-52, 84; č. ev. 421****K Montaně: č. p. 42, 473****Karla Majera: č. p. 58, 60, 61, 62****Ke Hřbitovu: č. ev. 152****Montana: č. p. 487, 553, 572; č. ev. 202, 204, 205, 206, 208, 209, 211-215, 217-223, 225, 227-239, 241-259, 261-274, 276, 277, 278, 280-286, 289-299, 301, 302, 303, 304, 306, 307, 309-313, 315, 316, 317, 318, 320-328, 330-336, 338-342, 344, 345, 347, 349-364, 367-386, 388-393, 427, 434-438, 440-445, 447-451****Na Návsi: č. p. 33-37, 53-57, 96, 592****Panská zahrada: č. p. 477, 479, 490-498, 500****U Kovárny: č. p. 27-31, 59, 372****U Silnice: č. p. 25, 26, 32, 373, 486, 589, 601****Větrné údolí: č. ev. 183, 184****kat. území Všenory (kód 787272): parcelní č. 38, 39/1, 1481/2, 1520/1, 1530/3, 1849/5, 1912/1, 1915/5, 1915/9, 1918/10, 1918/14, 1918/23, 1918/25**

UPOZORNĚNÍ

Dotčené zařízení distribuční soustavy je nutné i v době odstávky považovat za zařízení pod napětím, a proto vás žádáme o dodržení všech zásad bezpečnosti a provedení opatření potřebných k zamezení případných škod na zdraví a majetku. | Provozovatelé výroben elektřiny jsou povinni zajistit přerušeni dodávky elektřiny z výroby do vypnutého úseku distribuční soustavy.

NEJDE VÁM ELEKTŘINA...

TIP: Registrujte se zdarma na www.cezdistribuce.cz/sluzba a informace o odstávkách elektřiny budete dostávat e-mailem nebo SMS. U poruch zasíláme SMS s předpokládanou dobou obnovení dodávek. | Aktuální stav dodávek elektřiny na konkrétní adrese zjistíte snadno, rychle a bez registrace na portále **Bez Šťávy** (www.bezstavy.cz).

dne 7. 5. 2024 od 7:15 do 12:45 hodin**Orientační mapový podklad odstávkou dotčených lokalit****VYSVĚTLIVKY**

- – adresy dotčené odstávkou elektřiny
- – místa připojení k elektrické síti dotčená odstávkou

INFORMACE ZASLÁNA

IDDS: e8rbs4j (Obec Jíloviště)
IDDS: r3qaw5f (Obec Všenory)