

OBEC V DUBNU:

- **ZAVEDLI JSME SYSTÉM SBĚRU ODPADŮ - DOOR-TO-DOOR**
- **SCHVÁLILI JSME PROJEKTANTA NA VÝSTAVBU DOMU SENIORŮ**
- **PROBĚHL VELKOOBJEMOVÝ SVOZ KOMUNÁLNÍHO A NEBEZPEČNÉHO ODPADU**
- **OPRAVILI JSME:**
 - **AUTOBUSOVOU ZASTÁVKU A ZDI KOLEM, VČETNĚ DLAŽBY A NATŘENÍ, NOVÁ KNIHOVNIČKA**
 - **KAPLIČKU SV. FLORIÁNA**
 - **MÁRNICI NA HŘBITOVĚ**
 - **STŘECHU KOLUMBÁRIA**
- **VYMALOVALI JSME OBECNÍ ÚŘAD A OPRAVILI POŠKOZENÉ ZDI**
- **SCHVÁLILI JSME PLÁN INVESTIC VAKU BEROUN NA ROK 2024**
- **ODRŽELI JSME DOTACI NA FOTOVOLTAICKÉ PANELE NA STŘEŠE MŠ, VČETNĚ DVOU BATEREK**

TŘÍDĚME ODPAD! MÁ TO SMYSL!



Měníme systém svozu odpadů
za ekologičtější. Nádoby na tříděné
odpady budou přímo v každé domácnosti.
Vytríděný odpad **BOS** odveze přímo
od Vašeho domu.



ČESKÁ REPUBLIKA
Evropská unie
Česká republika



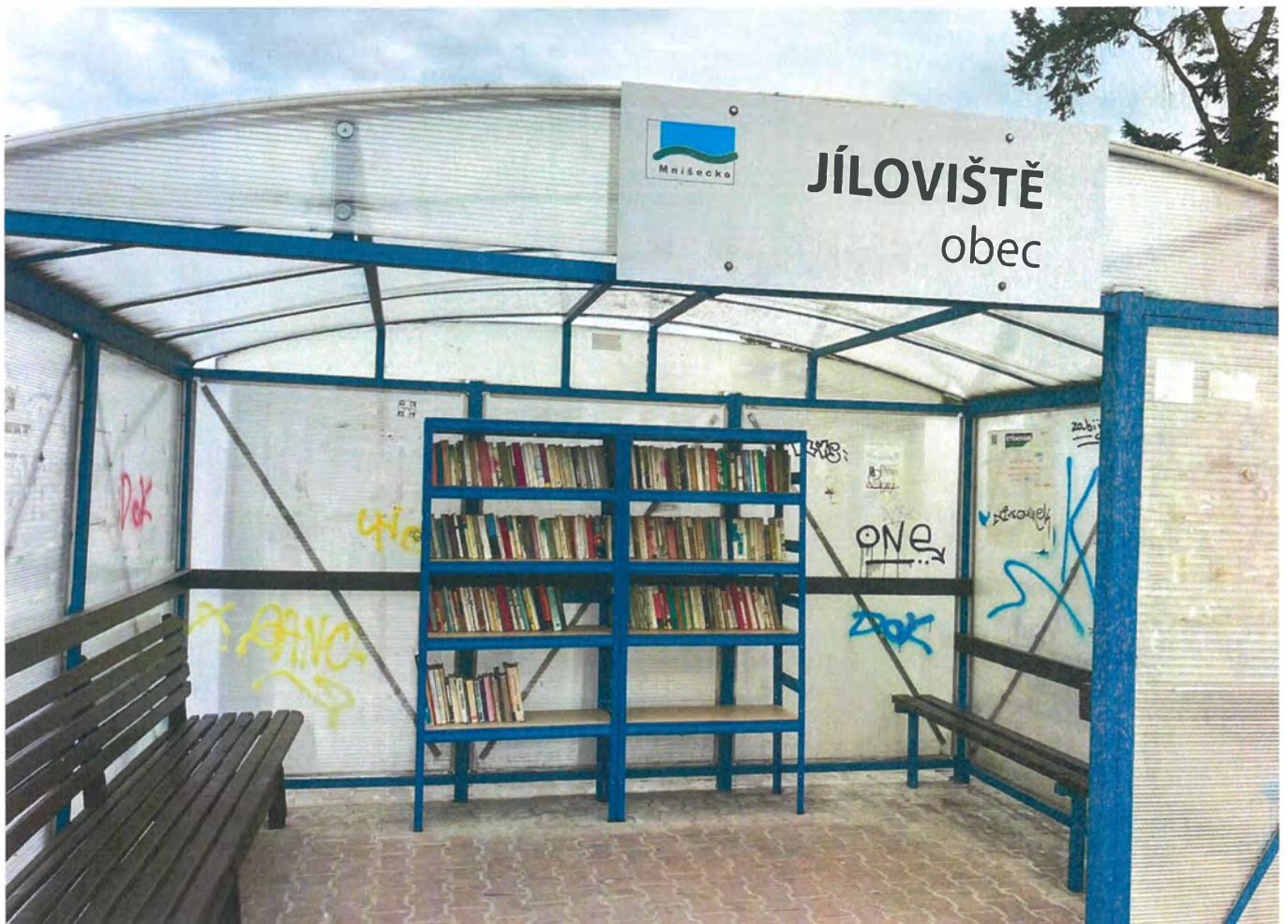
MINISTERSTVO
PŘÍRODNÍHO
OPRAVĚNÍ
ČESKÉ REPUBLIKY

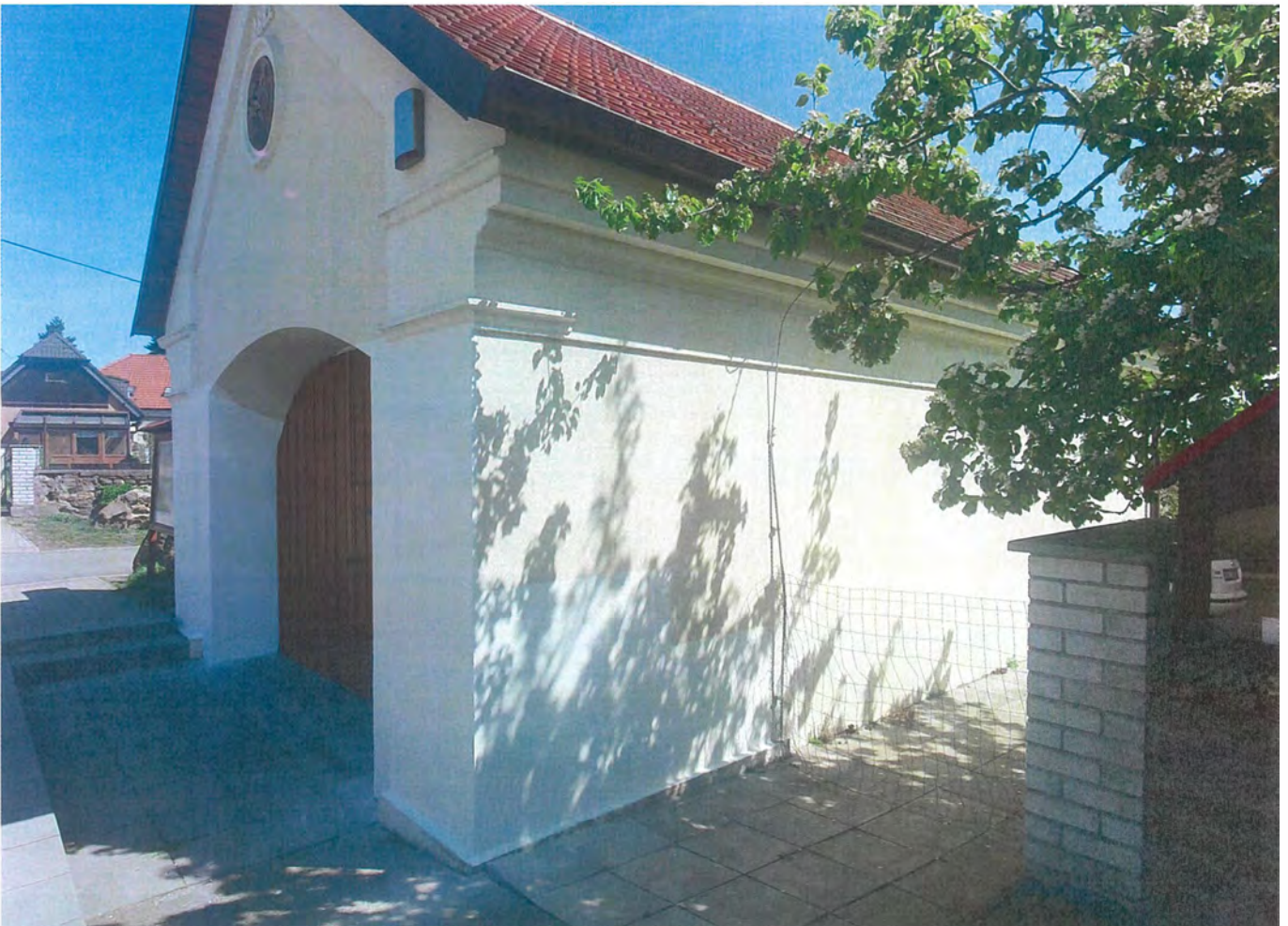


BRNĚSKÁ
DOPADÁŘSKÁ
SPOLEČNOST

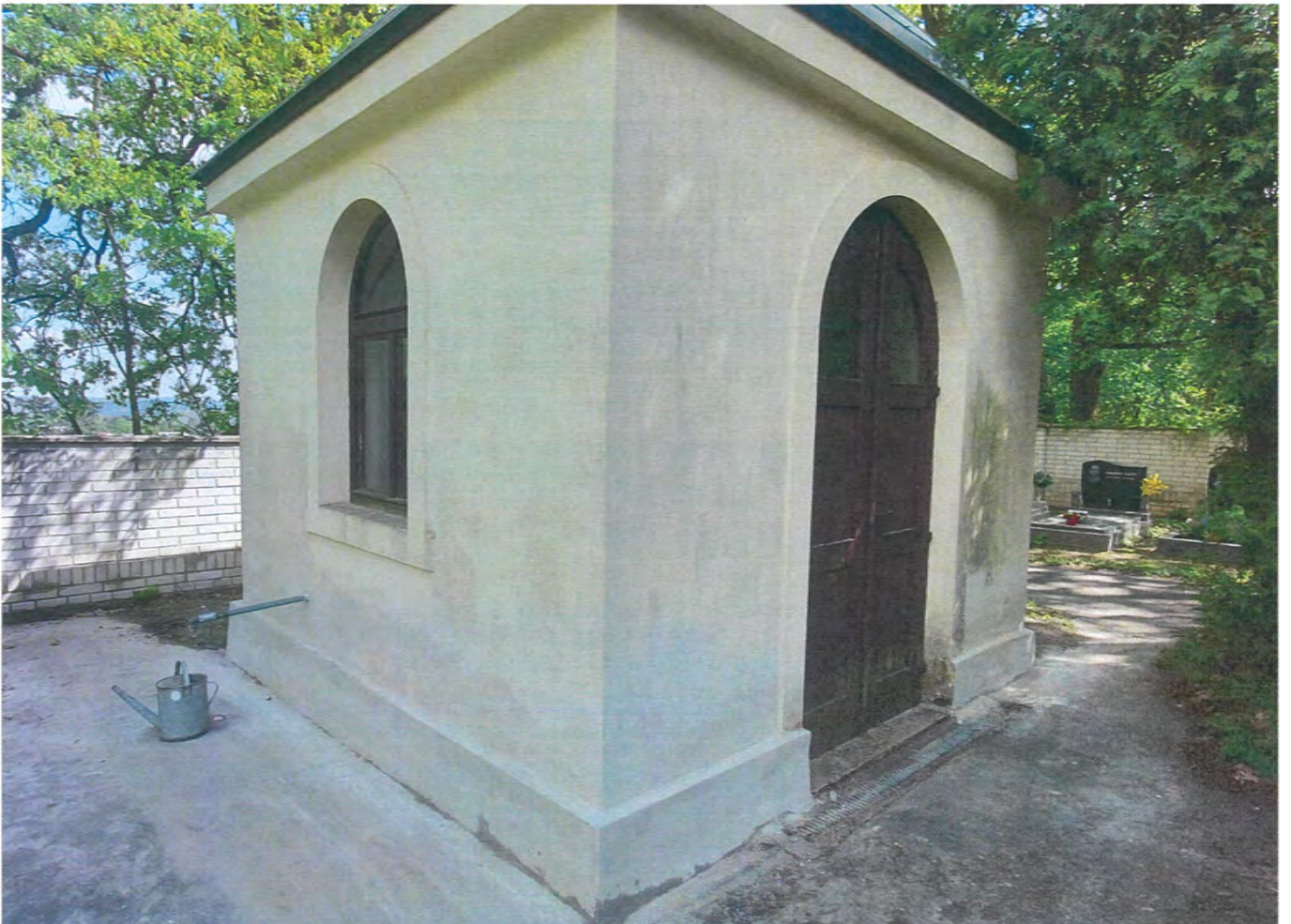
















Ministerstvo životního prostředí



MINISTR ŽIVOTNÍHO PROSTŘEDÍ ČESKÉ REPUBLIKY

Č. j.: SFZP 109290/2024

Rozhodnutí o poskytnutí finančních prostředků ze Státního fondu životního prostředí České republiky v rámci Programu financovaného z prostředků Modernizačního fondu

Podle § 12 odst. 3 zákona č. 383/2012 Sb., o podmínkách obchodování s povolenkami na emise skleníkových plynů, ve znění zákona č. 1/2020 Sb. a podle § 1 odst. 5 zákona č. 388/1991 Sb., o Státním fondu životního prostředí České republiky (dále jen „Fond“), ve znění pozdějších předpisů rozhoduji o poskytnutí:

podpory formou dotace celkem: 646 609,38 Kč

na podporu projektu: FVE - Jíloviště (dále jen „projekt“ nebo „akce“)

číslo žádosti: 7221300990

z Programu „**Nové obnovitelné zdroje v energetice (RES+)**“ financovaného z prostředků Modernizačního fondu (dále jen „Program“), v rámci výzvy ModF – RES+ č. 3/2022 k předkládání žádostí o poskytnutí podpory z prostředků Modernizačního fondu (dále jen „Výzva“) pro příjemce podpory:

Obec Jíloviště

Pražská 81, 25202 Jíloviště

IČ 00241334

za těchto základních podmínek:

1. Akce bude realizována v souladu s Výzvou a tímto rozhodnutím v předpokládaném rozsahu dle předložené žádosti a jejích příloh.
2. Příjemce podpory uzavře se Státním fondem životního prostředí České republiky (dále jen „Fond“), podle článku 2 odst. 1. bodu 1.6 Statutu Fondu Smlouvu o poskytnutí podpory ze Státního fondu

Státní fond životního prostředí ČR

www.modernizacni-fond.cz e-mail modernizacni.fond@sfzp.cz

Lokalita	Popis	Odhad ceny (bez DPH)	Termín
ČOV Jíloviště (dosazovací nádrž)	Úprava potrubí vzduchového čerpadla (mamutky) v dosazovací nádrži dle provozního zjištění technologa	cca 15.000,-	2024-2025
ČOV Jíloviště (nátok)	Instalace plovákového uzávěru na nátok splaškové vody do aktivace jako ochrana před přivalovými dešti.	cca 15.000,-	2024-2025
ČOV Jíloviště (rozvod el.energie)	Z důvodu občasných výpadků jističe přívodu el.energie výměna několika komponentů elektroinstalace.	cca 30.000,-	2024-2025
ČOV Jíloviště (aerace)	Výměna provzdušňovacích elementů aeračního systému aktivací nádrže, včetně kompletního vyčištění nádrže.	cca 80.000,- dle aktuální nabídky + vývoz 60.000,-	2024-2026
ČOV Jíloviště (odtokové potrubí)	Na základě kamerového záznamu bylo v letech 2020 - 2021 provedeno vyfrézování a následně vyložkování odtokového potrubí. Doporučujeme za 2-3 roky objednat kamerovou prohlídku potrubí a dle potřeby buď vyfrézovat a vložkovat, nebo potrubí vyměnit za větší profil (z DN 250 na DN 400).	dle nabídky a rozsahu	2024-2026
Kanalizační síť Jíloviště	Lokalizovat a odstranit nátok dešťové a balastní vody do kanalizace. <i>Kamerou prověřit stoky, které vedou po soukromých pozemcích.</i>	dle rozsahu	část HOTOVO 2024-2026
Kanalizační síť Jíloviště	Výměna poklopů revizních šachet kanalizace v místech možného nátoků dešťové vody do kanalizace (dle možností - za typ bez otvorů).	dle rozsahu a bouracích prací	2024-2026
Vodovodní síť Jíloviště	Dokončit výstavbu zaslepeného vodovodního řadu (přes ul. Pražská hotovo) + vodovodní přípojky (VP).	150.000,- + přepojování VP	2024-2026
Vodovodní síť Jíloviště	Osadit úseková šoupata (4x) v křižovatce ul. Pražská, Zahradní a Hasičská (pro potřebu odstávek).	150.000,-	2024-2026
Vodovodní a kanalizační síť Jíloviště	Digitální zaměření celé vodovodní a kanalizační sítě - kompletně. <i>Je zaměřena (DG) pouze malá část, a to ještě dost nepřesně.</i>	dle rozsahu a nabídky (zaměřování po částech)	2024-2026

V Berouně dne 16.04.2024

Zpracoval: Jan Kolář