

dne **7. 4. 2025** od **8:00** do **12:00** hodin

**Plánovaná odstávka zahrnuje tyto lokality:****Jíloviště** (okres Praha-západ)

č. p. 268

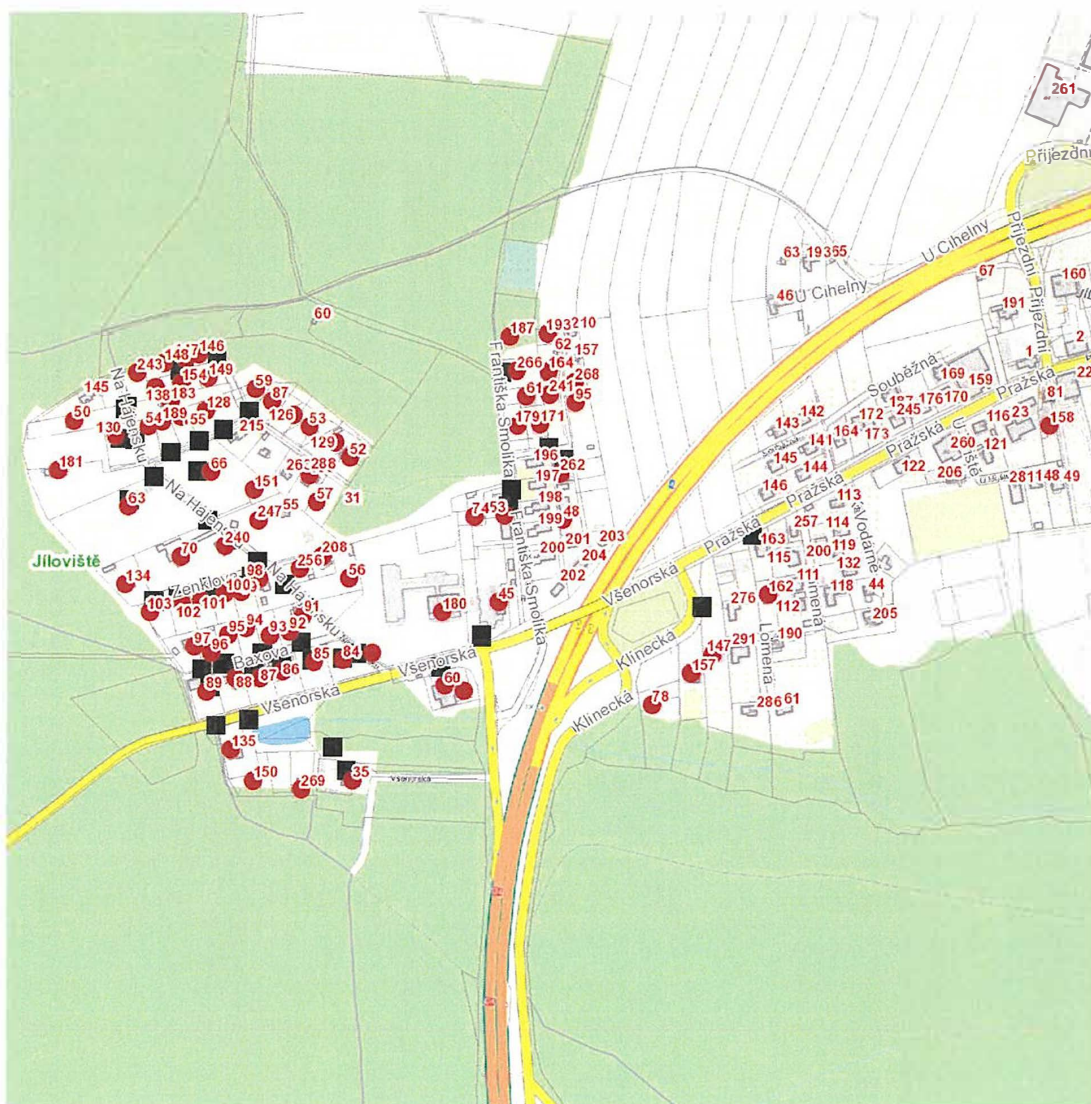
č. ev. 50, 52, 53, 57, 59, 61, 87, 95, 126, 128, 129, 130, 138, 146, 147, 148, 149, 151, 154, 155, 171, 175, 179,  
187, 189, 193**Baxova:** č. p. 92-97**Františka Smolíka:** č. p. 48, 53, 74, 241, 262, 266; č. ev. 164**Klínecká:** č. p. 78, 157**Lomená:** č. p. 162**Na Hájensku:** č. p. 63, 66, 70, 84, 91, 181, 183, 208, 240, 243, 247, 256; č. ev. 54, 56**Pražská:** č. p. 147, 158**Všenorská:** č. p. 35, 45, 60, 85-89, 135, 150, 180, 269**Zenklova:** č. p. 98-103, 134kat. území **Jíloviště** (kód **660175**): **parcelní č.** |479/1, 194/32, 202/3**UPOZORNĚNÍ**

**Dotčené zařízení distribuční soustavy je nutné i v době odstávky považovat za zařízení pod napětím**, a proto vás žádáme o dodržení všech zásad bezpečnosti a provedení opatření potřebných k zamezení případných škod na zdraví a majetku. | Provozovatelé výroben elektřiny jsou povinni zajistit přerušeni dodávky elektřiny z výroby do vypnutého úseku distribuční soustavy.

**NEJDE VÁM ELEKTŘINA...**

**TIP:** Registrujte se zdarma na [www.cezdistribuce.cz/sluzba](http://www.cezdistribuce.cz/sluzba) a informace o odstávkách elektřiny budete dostávat e-mailem nebo SMS. U poruch zasíláme SMS s předpokládanou dobou obnovení dodávek. | Aktuální stav dodávek elektřiny na konkrétní adrese zjistíte snadno, rychle a bez registrace na portále **Bez Štávy** ([www.bezstavy.cz](http://www.bezstavy.cz)).

dne **7. 4. 2025** od **8:00** do **12:00** hodin



### Orientační mapový podklad odstávkou dotčených lokalit

#### VYSVĚTLIVKY

- – adresy dotčené odstávkou elektřiny
- – místa připojení k elektrické síti dotčená odstávkou

#### INFORMACE ZASLÁNA

IDDS: e8rbs4j (Obec Jíloviště)