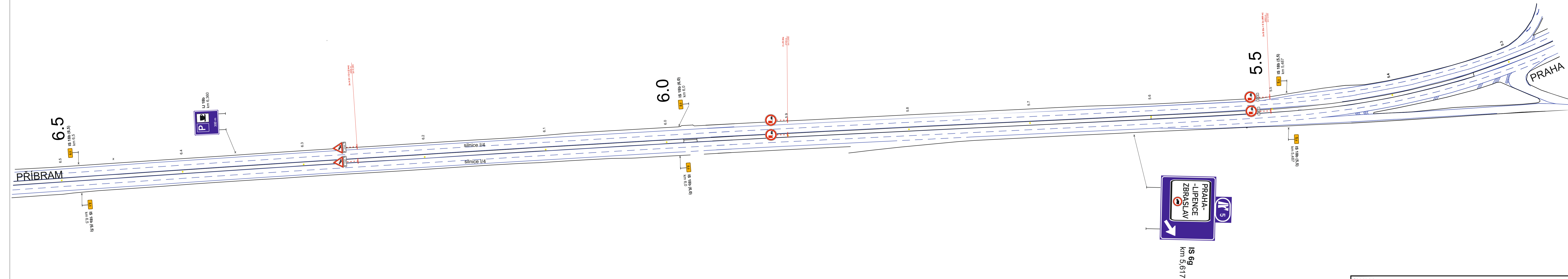





Akce: III/11513 Jíloviště most ev.č. 11513-1 přes D4 v obci Jíloviště

Etapa 2: Příloha č: 1 - 5,3 - 7,6 km



Legenda:

-  B 20a - stávající dopravní značení
-  B 20a - stávající rušené dopravní značení
-  B 20a - přechodné dopravní značení

Objednatel stavby: **Krajská správa a údržba silnic Středočeského kraje, p.o.**
 Zborovská 11, 150 21 Praha 5
 IČ: 000 66 001

Zhotovitel projektové dokumentace

QUO **QUO s.r.o.**
 Křížkova 2158
 256 01 Benešov

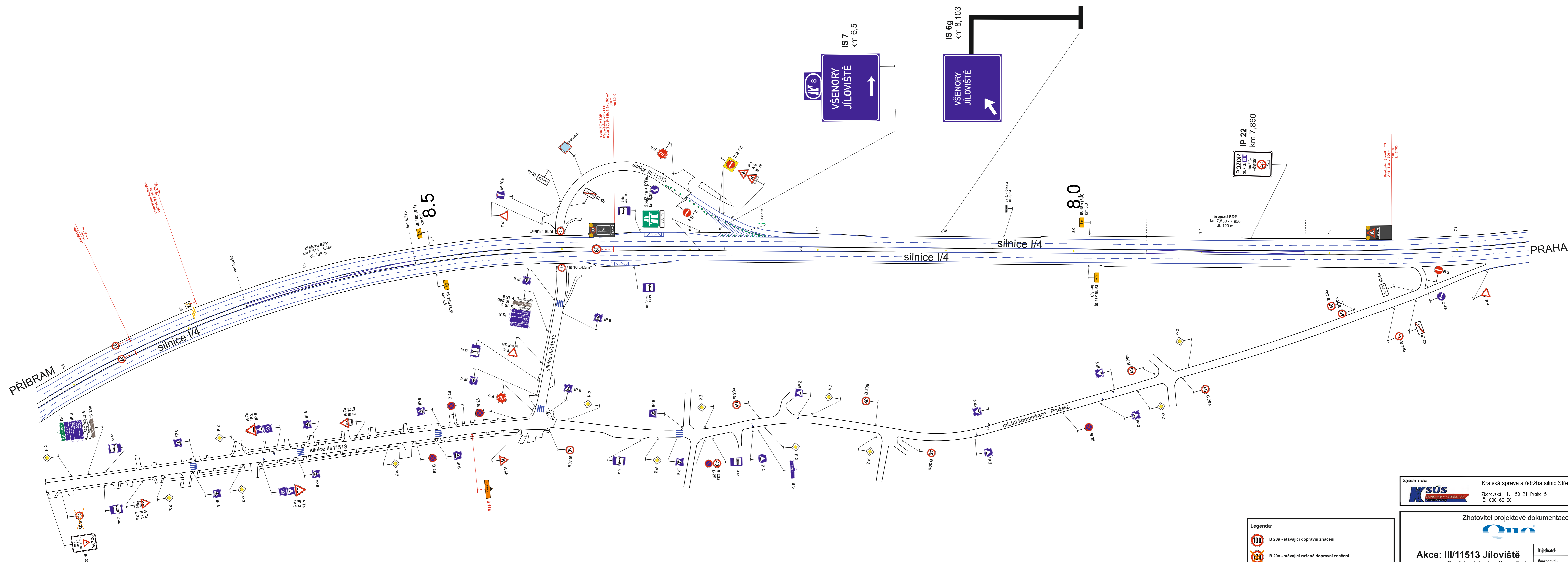
Objednatel:	M-SILNICE a.s.
Vypracoval:	Pavel Neckář
Zodp. projektant:	Pavel Neckář
Datum:	04/2026
Stupeň:	RDS

Akce: III/11513 Jíloviště
 most ev.č. 11513-1 přes D4
 v obci Jíloviště

Etapa 2: Příloha č: 1 - 5,3 - 7,6 km

**Akce: III/11513 Jíloviště
most ev.č. 11513-1 přes D4
v obci Jíloviště**

Etapa 2: Příloha č: 2 - 7,6 - 8,8 km



Legenda:

	B 20a - stávající dopravní značení
	B 20a - stávající rušené dopravní značení
	B 20a - přechodné dopravní značení

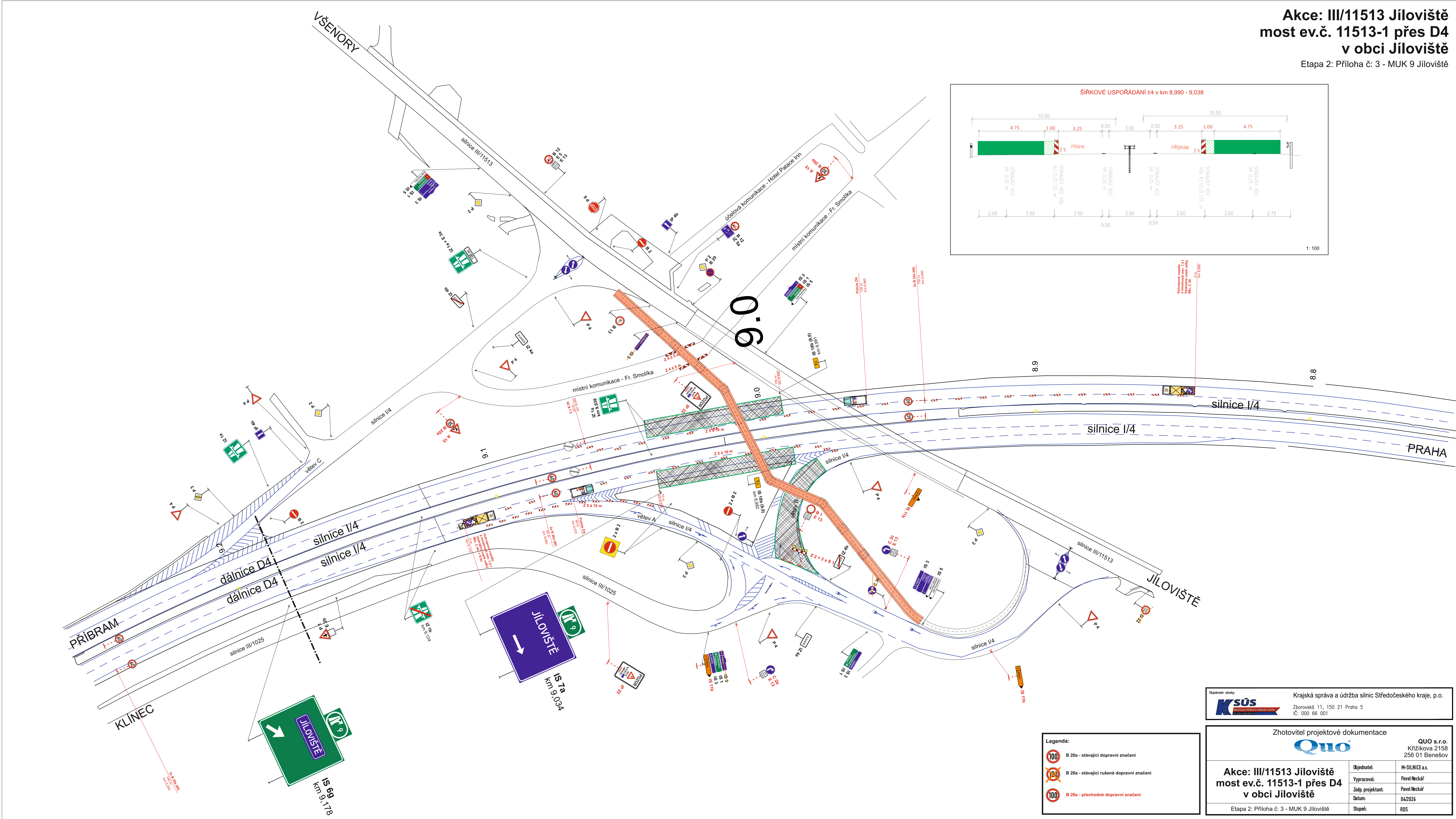
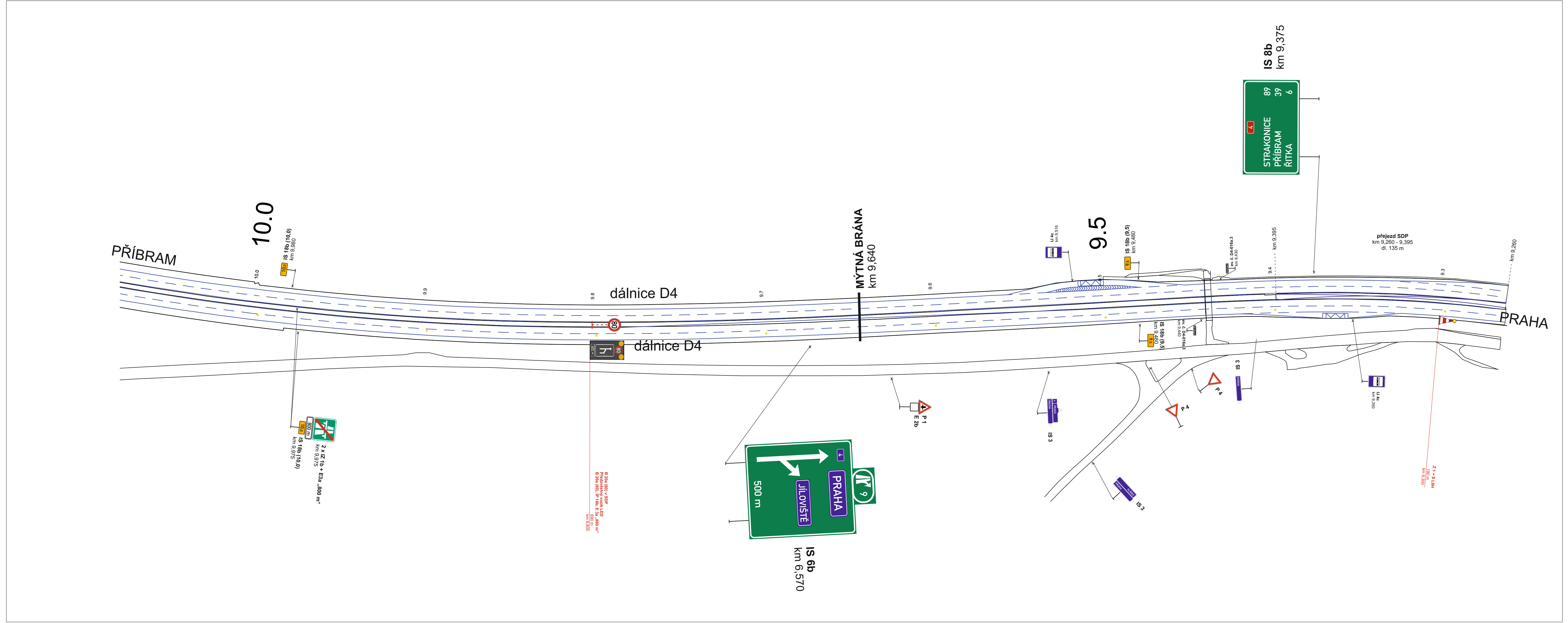
Objednatel: **KsÚS** Krajská správa a údržba silnic Středočeského kraje, p.o.
Zborovská 11, 150 21 Praha 5
IČ: 000 66 001

Zhotovitel projektové dokumentace: **QUO**
QUO s.r.o.
Křížkova 2158
256 01 Benešov

Objednatel:	M-SILNICE.s
Vypracoval:	Pavel Neckář
Zodp. projektant:	Pavel Neckář
Datum:	04/2024
Stupeň:	RDS

Akce: III/11513 Jíloviště
most ev.č. 11513-1 přes D4
v obci Jíloviště

Etapa 2: Příloha č: 2 - 7,6 - 8,8 km



Legenda:

	B 20a - stávající dopravní značení
	B 20a - stávající rušené dopravní značení
	B 20a - přechodné dopravní značení

Ksús Krajská správa a údržba silnic Středočeského kraje, p.o.
Zborovská 11, 150 21 Praha 5
IČ: 000 66 001

Zhotovitel projektové dokumentace
QUO
QUO s.r.o.
Křížkova 2158
256 01 Benešov

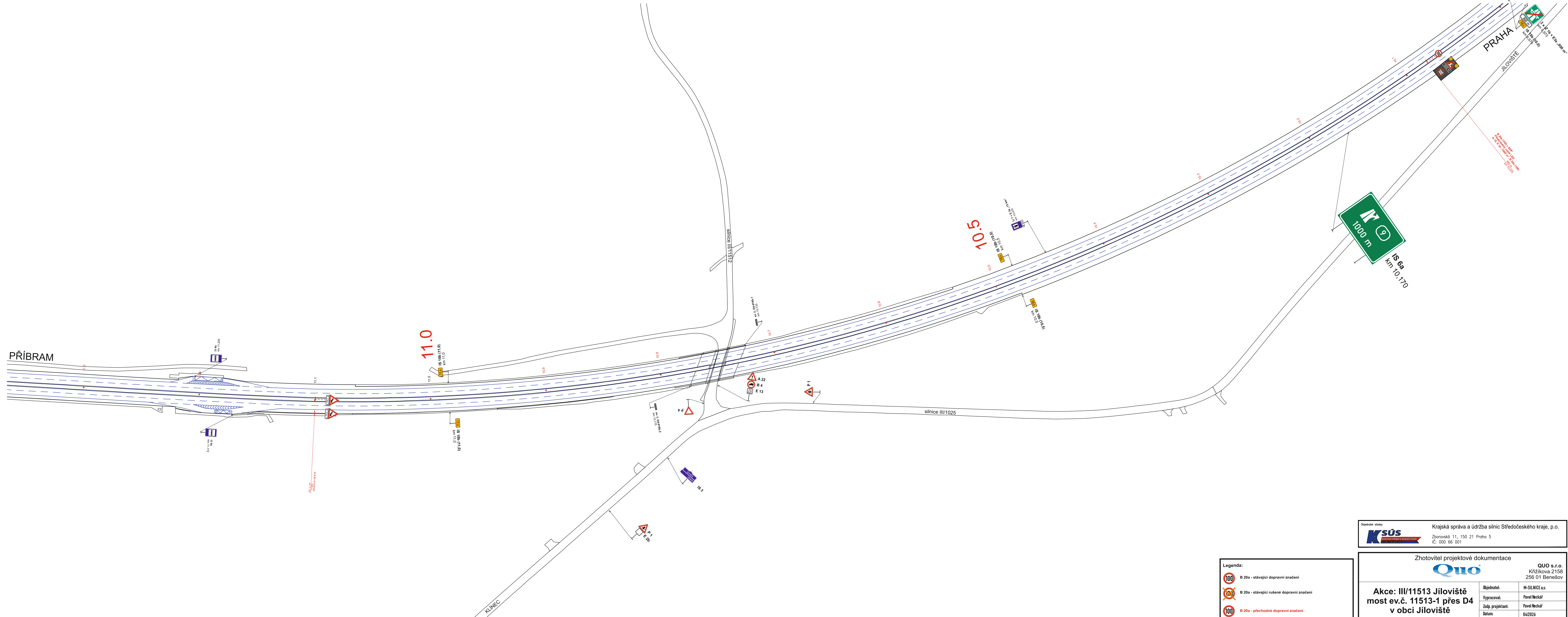
Objednatel:	M-SILNICE a.s.
Vypracoval:	Pavel Neckář
Zlep. projektant:	Pavel Neckář
Datum:	04/2024
Stupň:	RDS

Akce: III/11513 Jiloviště
most ev.č. 11513-1 přes D4
v obci Jiloviště

Etapa 2: Příloha č. 3 - MUK 9 Jiloviště

**Akce: III/11513 Jíloviště
most ev.č. 11513-1 přes D4
v obci Jíloviště**

Etapa 2: Příloha č: 4 - 10,1 - 11,8 km



Legenda:

	B 20a - stávající dopravní značení
	B 20a - stávající rušené dopravní značení
	B 20a - přechodné dopravní značení

Objednatel stavby: **Krajská správa a údržba silnic Středočeského kraje, p.o.**
 Zborovská 11, 150 21 Praha 5
 IČ: 000 66 001

Zhotovitel projektové dokumentace

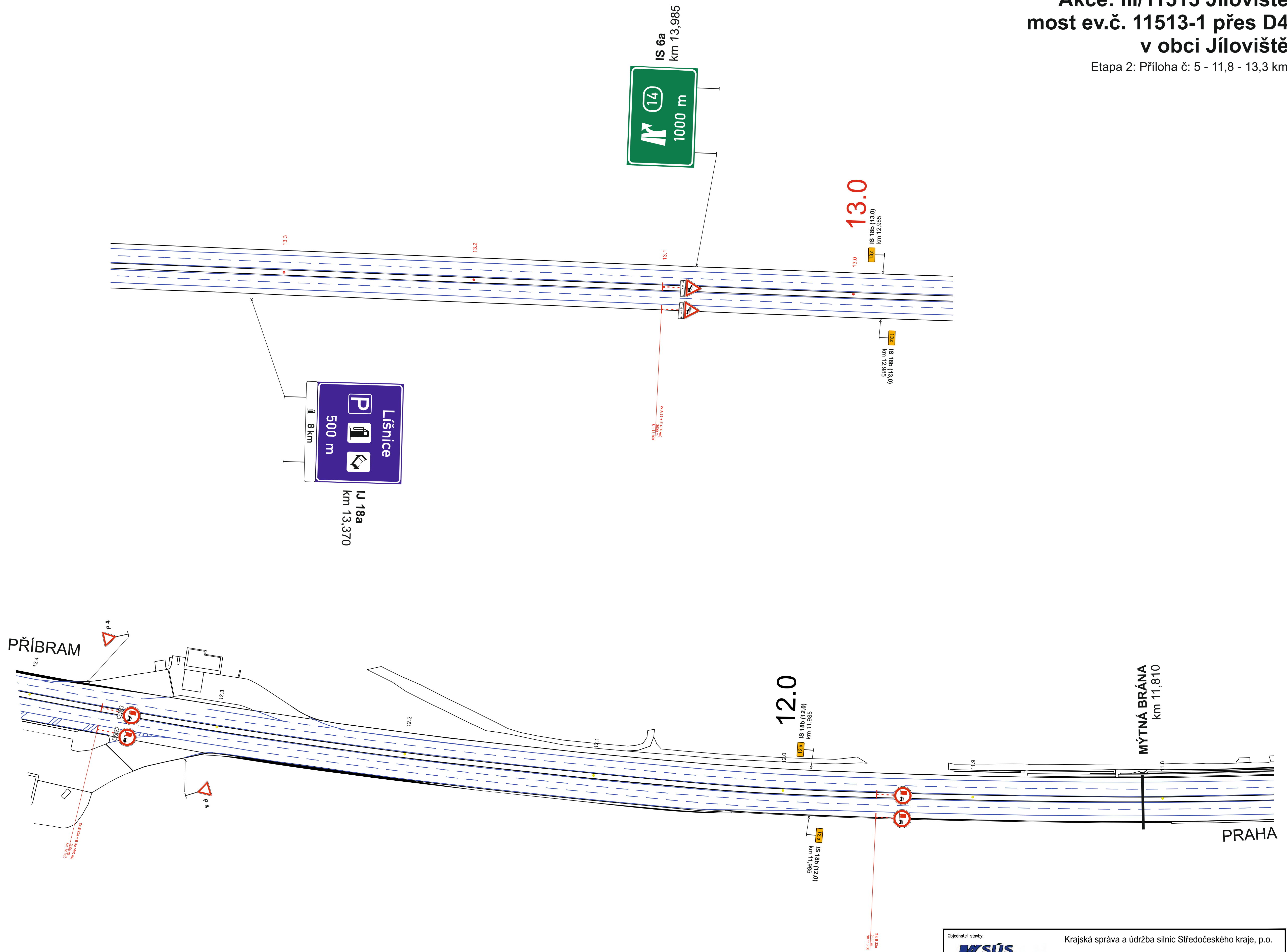
Akce: III/11513 Jíloviště most ev.č. 11513-1 přes D4 v obci Jíloviště	
Objednatel:	M-SILNICE a.s.
Vypracoval:	Pavel Neckář
Zodp. projektant:	Pavel Neckář
Datum:	04/2026
Stupeň:	RDS


Etapa 2: Příloha č: 4 - 10,1 - 11,8 km

QUO s.r.o.
 Křížkova 2158
 256 01 Benešov

Akce: III/11513 Jíloviště most ev.č. 11513-1 přes D4 v obci Jíloviště

Etapa 2: Příloha č: 5 - 11,8 - 13,3 km



Objednatel stavby: Krajská správa a údržba silnic Středočeského kraje, p.o.
 Zborovská 11, 150 21 Praha 5
 IČ: 000 66 001

Zhotovitel projektové dokumentace
 **QUO s.r.o.**
 Křížkova 2158
 256 01 Benešov

Akce: III/11513 Jíloviště most ev.č. 11513-1 přes D4 v obci Jíloviště	Objednatel: M-SILNICE a.s.
	Vypracoval: Pavel Neckář
	Zodp. projektant: Pavel Neckář
	Datum: 04/2026
Etapa 2: Příloha č: 5 - 11,8 - 13,3 km	Stupeň: RDS