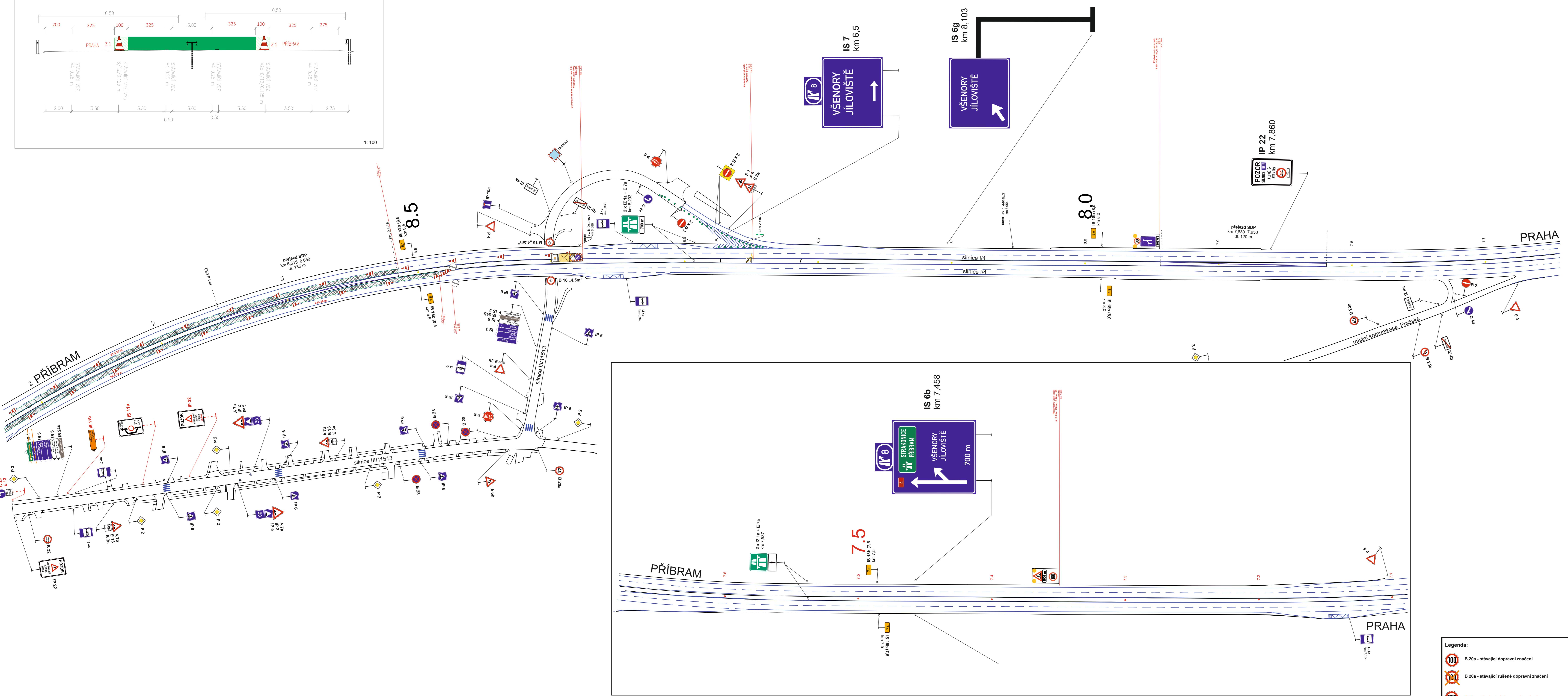
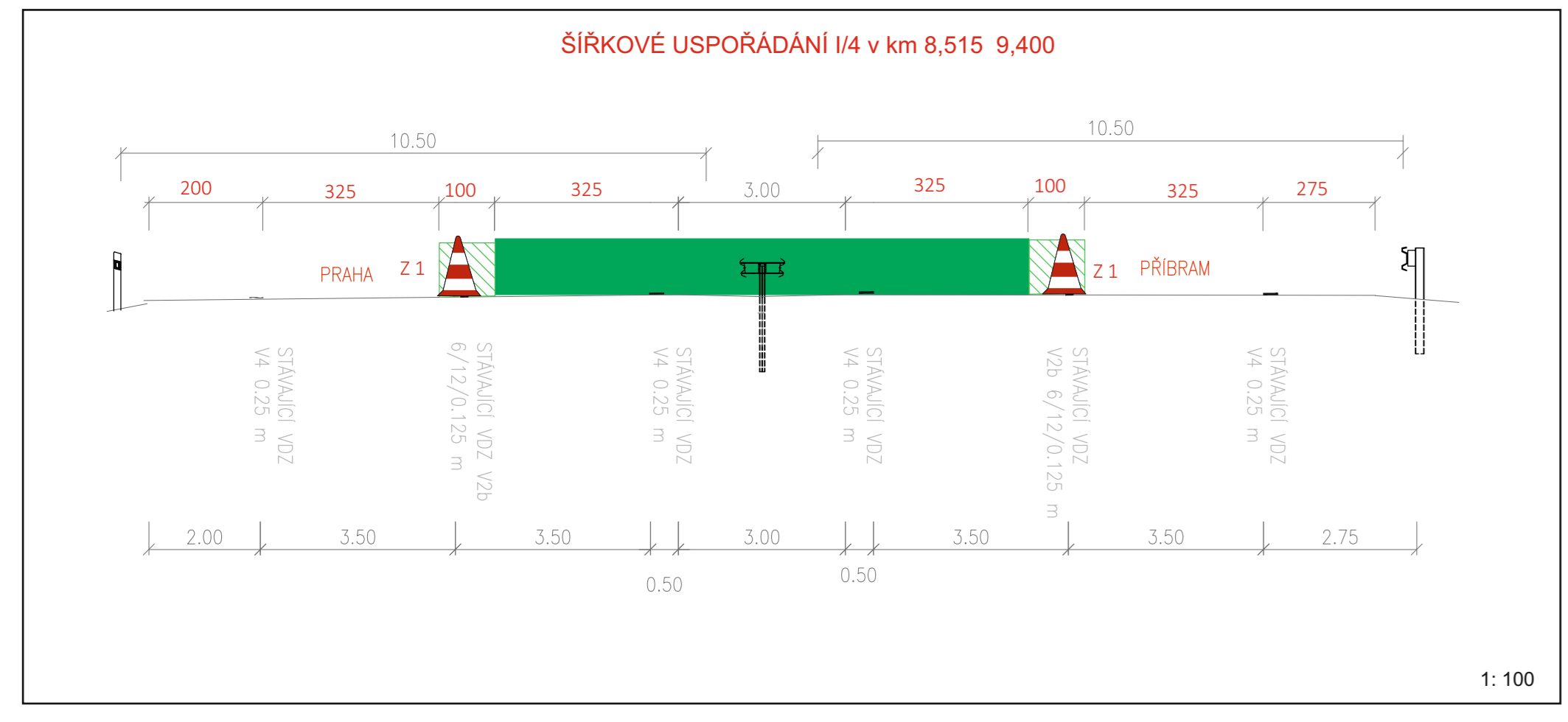


**Akce: III/11513 Jíloviště
most ev.č. 11513-1 přes D4
v obci Jíloviště**

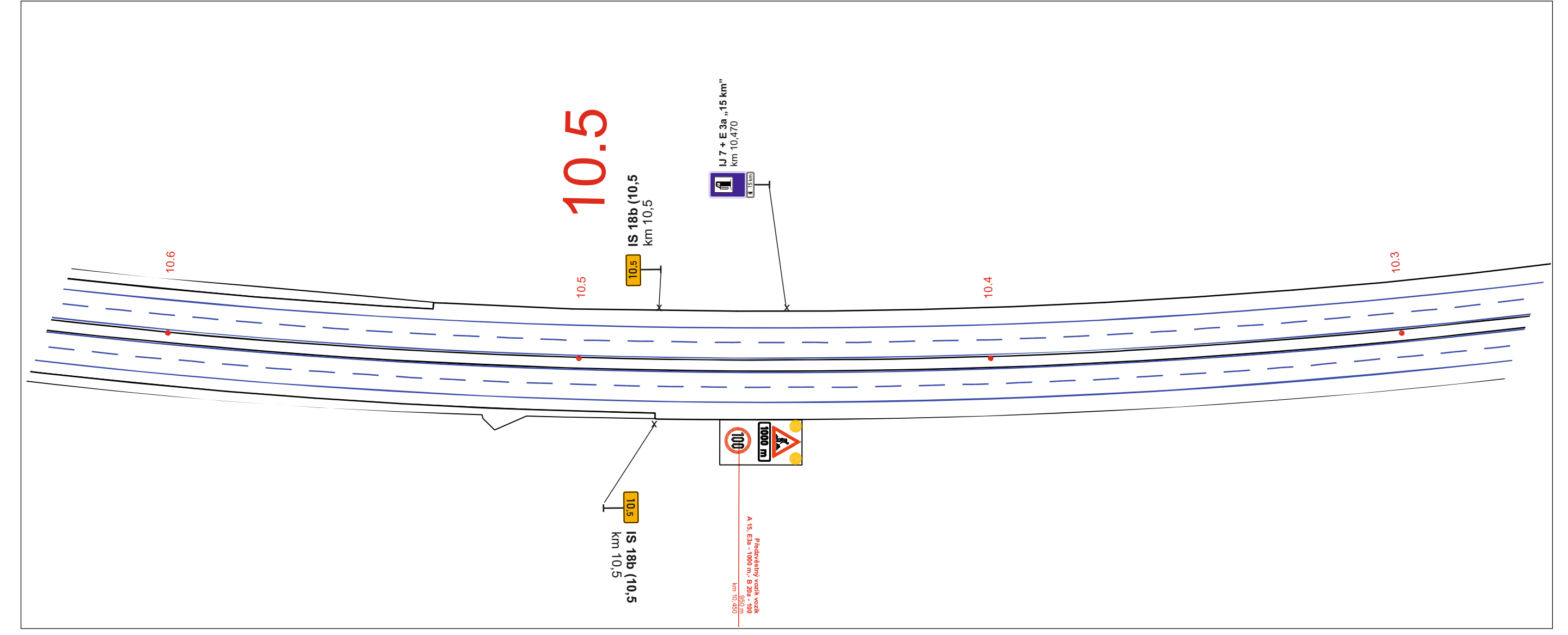
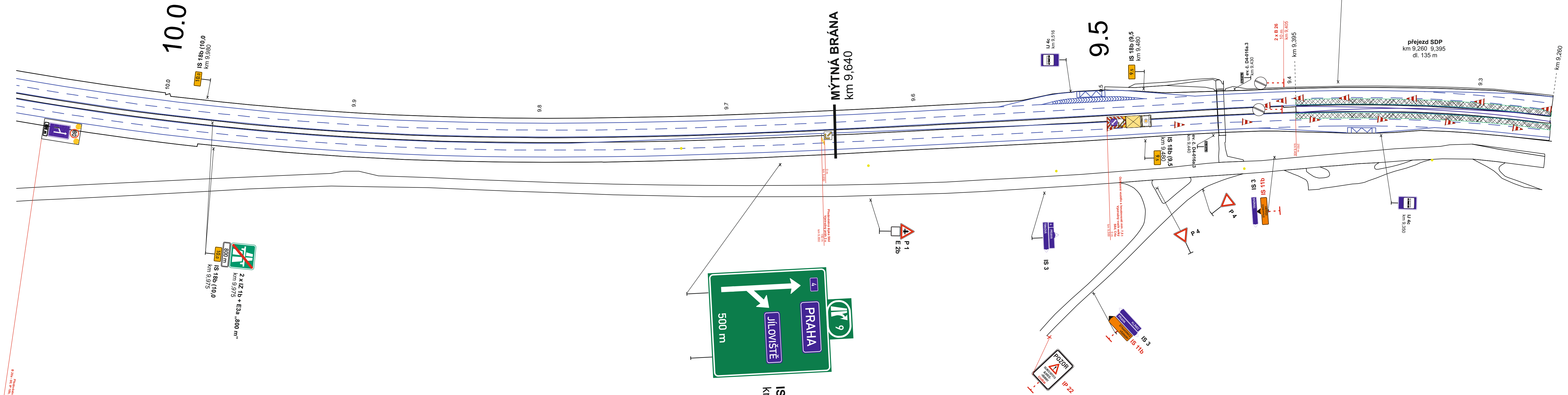
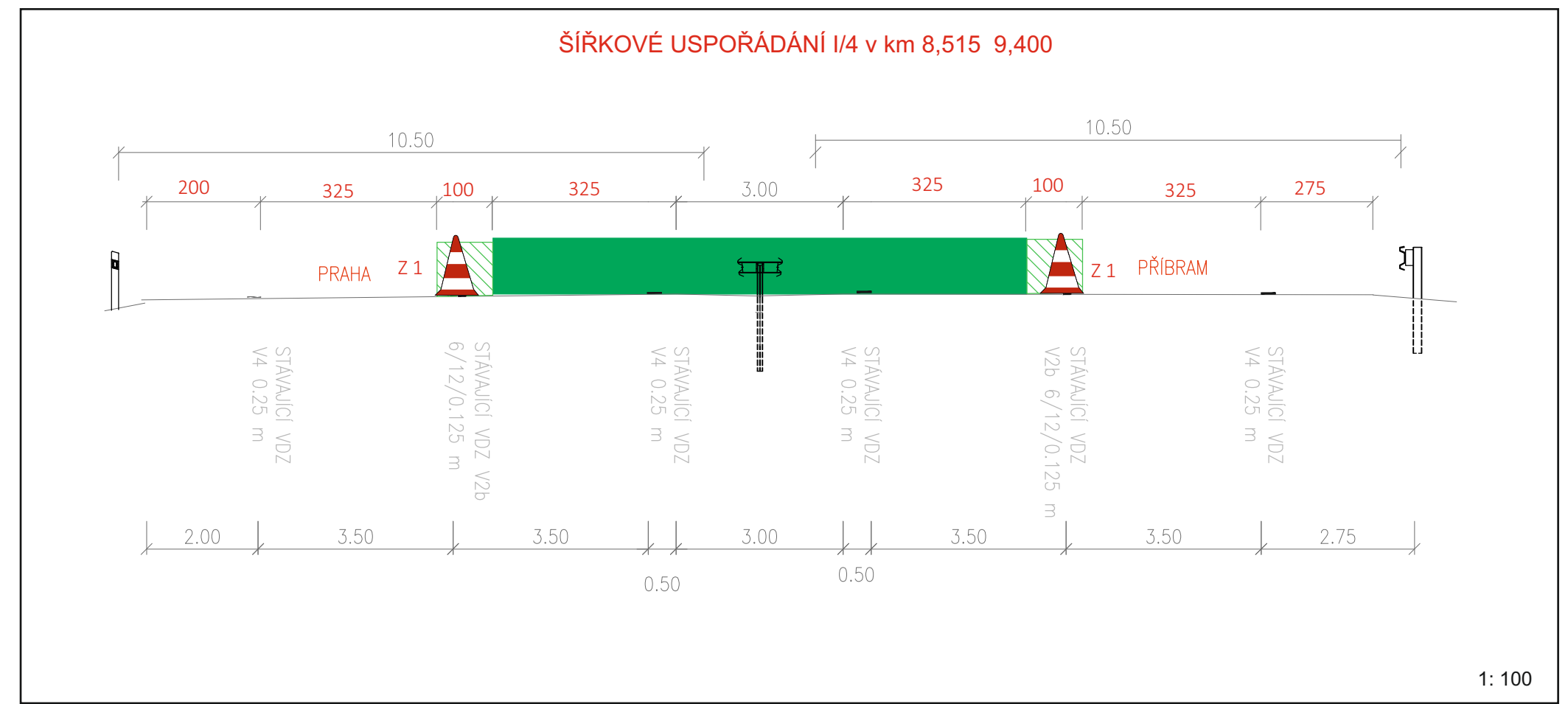
Etapa 3b: Příloha č. 1 7,6 8,8 km



 KRAJSKÁ SPRÁVA A ÚDRŽBA SILNIC STŘEDOČESKÉHO KRAJE, P.O. Zborovská 11, 150 21 Praha 5 IČ: 000 66 001	Zhotovitel projektové dokumentace QUO s.r.o. Křížkova 2158 256 01 Benešov
Akce: III/11513 Jíloviště most ev.č. 11513-1 přes D4 v obci Jíloviště	Objednatel: M-SILNICE as Vypracoval: Pavel Neckář Zlepšil projektant: Pavel Neckář Datum: 04/2024 Stupeň: RDS
Etapa 3b: Příloha č. 1 7,6 8,8 km	

Akce: III/11513 Jíloviště most ev.č. 11513-1 přes D4 v obci Jíloviště

Etapa 3b: Příloha č: 3 9,2 10,1 km



Legenda:

	B 20a - stávající dopravní značení
	B 20a - stávající rušené dopravní značení
	B 20a - přechodné dopravní značení

Objednatel stavby: **KSÚS** Krajská správa a údržba silnic Středočeského kraje, p.o.
Zborovská 11, 150 21 Praha 5
IČ: 000 66 001

Zhotovitel projektové dokumentace: **QUO s.r.o.**
Křížkova 2158
256 01 Benešov

Objednatel:	M-SILNICE as
Vypracoval:	Pavel Neckář
Zodp projektant:	Pavel Neckář
Datum:	04/2026
Stupeň:	RDS

Etapa 3b: Příloha č: 3 9,2 10,1 km