

plochy  
stabilizovan

ZASTAVĚNÉ ÚZEMÍ KE DNI 14. 3. 2025

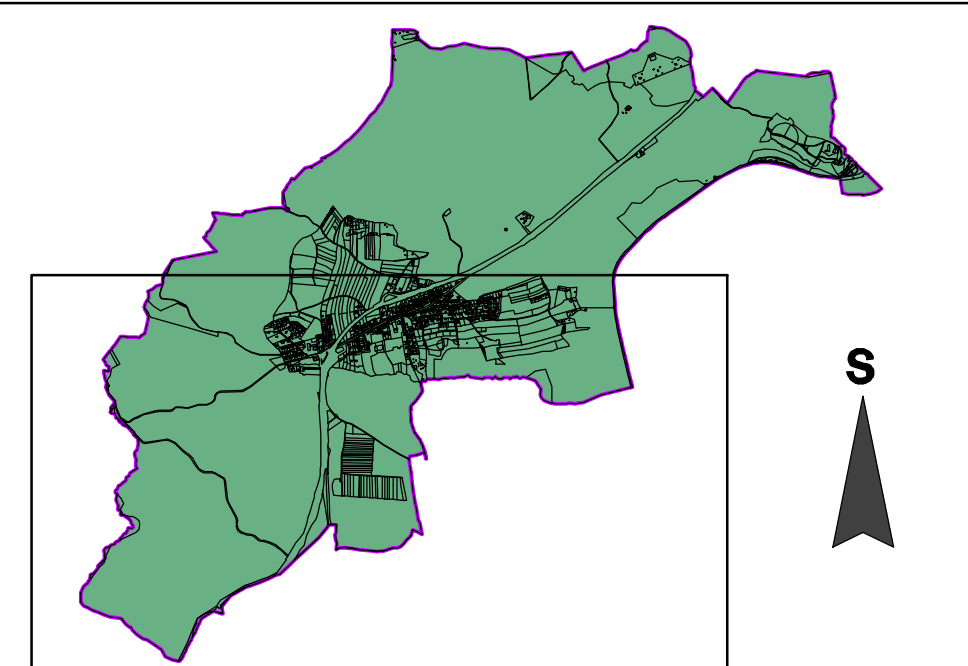
T1 : TRANSFORMAČNÍ PLOCHY

**K1** : PLOCHY ZMĚN V KRAJINĚ

CNZ

NZ.D303 KORIDOR DÁLNIČE D4 A SILNICE 1/4: ÚSEK MŮK  
JILOVISTĚ, SEVER (HRANICE HL. M. PRAHY)  
- MŮK DUBNO (D4 x I/18), REKONSTRUKCE

### KACE LISTU:



<b>ZÁZNAM O ÚČINNOSTI</b>		
Správný orgán, který poslední změnu (změna č. 2) Územního plánu Jilovitz vydal:		otisk úředního razítka
<b>ZASTUPITELSTVO OBCE JILOVITZ</b>		
Název:		<b>ÚZEMNÍ PLÁN JILOVITZ</b>
<b>—ÚPLNÉ ZNĚNÍ PO VYDÁNÍ ZMĚNY č. 2</b>		
Pořadové číslo poslední změny:		<b>ZMĚNA č. 2</b>
Datum nabytí účinnosti poslední změny:		<b>.....2026</b>
Poučtovatel:	<b>OBECNÍ ÚŘÁD JILOVITZ</b>	
Opředená úřední osoba poučtovatele – jím, a příjmení:	<b>ING. VLADIMÍR DLOUHÝ</b>	
Funkce:	<b>STAROSTA OBCE</b>	

Změna č. 2 územního plánu obce Jiloviště byla spolufinancována z prostředků státního rozpočtu ČR,



MINISTERSTVO  
PRO MÍSTNÍ  
ROZVOJ

# ÚZEMNÍ PLÁN JÍLOVIŠTĚ

## ÚPLNÉ ZNĚNÍ PO VYDÁNÍ ZMĚNY Č. 2

1 VÝKRES  
ZÁKLADNÍHO ČLEBNĚNÍ ÚZEMÍ 1 : 5000

ZHOTOVITEL A PROJEKTANT: DATUM ZPRACOVÁNÍ: 05/2026

**FOGLAR ARCHITECTS**  
ING. AKAD. ARCH. PETR FOGLAR  
AUT. ARCHITEKT ČKA 002667  
KUBIŠTOVA 6/1101, PRAHA 4  
KANCELÁŘ TROJICKÁ 1/386, PRAHA 2

ZPRACOVATELÉ:  
ING. AKAD. ARCH. PETR FOGLAR  
ING. ARCH. ZUZANA FOGLAROVÁ  
ING. ARCH. JAKUB KOLÍN

POŘIZOVATEL:  
OBECNÍ ÚŘAD JÍLOVIŠTĚ  
STAROSTA: ING. VLADIMÍR DLOUHÝ  
PRAŽSKÁ 81, 252 02 JÍLOVIŠTĚ

ZÁSTUPCE POŘIZOVATELE:  
ZDENKA KLENOROVÁ  
ČERNIV 41, 410 00 LOVOSICE  
TEL.: 604 183 111, klenorova.uplan@seznam.cz

ZHOTOVITEL A AUTOR ÚZEMNÍHO PLÁNU JÍLOVIŠTĚ: ZÁŘÍ 2016  
DOC. ING. ARCH. IVAN HORKÝ, DRSC.  
ARCHIS  
MATĚJSKÁ 48, 160 00 PRAHA 6  
SPOLUPRÁCE:  
ING. KAMILA SVOBODOVÁ, PH.D.  
ING. ROMAN VODNÝ

ZÁŘÍ 2015