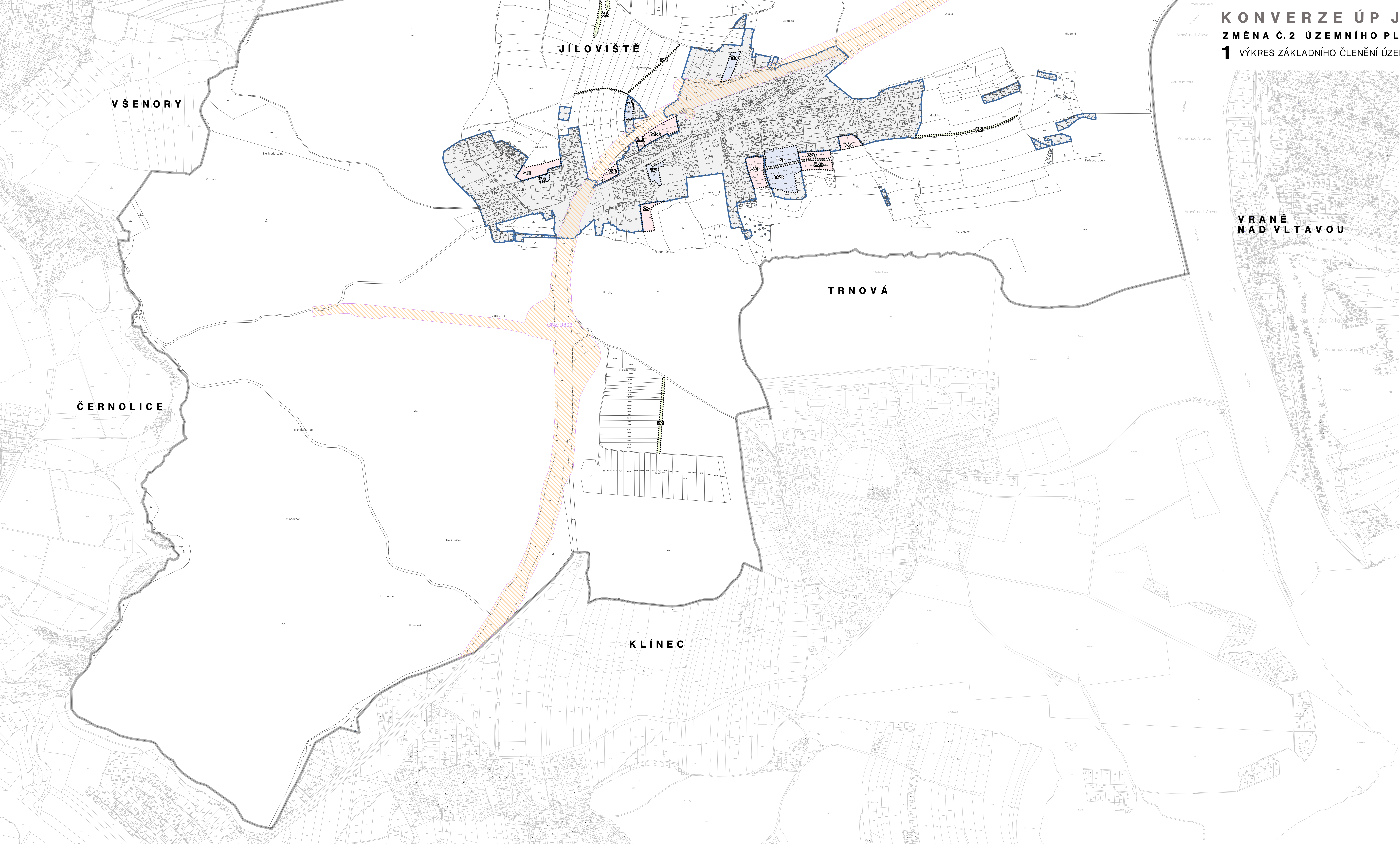


KONVERZE ÚP JÍLOVIŠTĚ  
ZMĚNA Č.2 ÚZEMNÍHO PLÁNU JÍLOVIŠTĚ  
1 VÝKRES ZÁKLADNÍHO ČLENĚNÍ ÚZEMÍ



JIHOZÁPAD



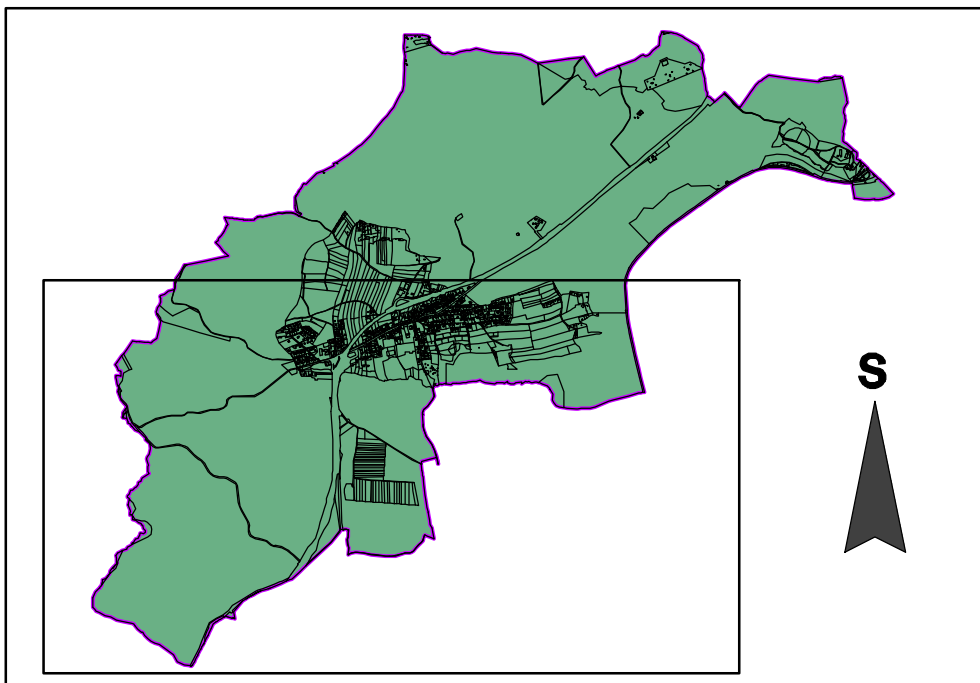
**LEGENDA**

HRANICE ŘEŠENÉHO ÚZEMÍ  
ZASTAVĚNÉ ÚZEMÍ KE DNI 14. 3. 2025  
ZASTAVITELNÉ PLOCHY  
TRANSFORMAČNÍ PLOCHY  
PLOCHY ZMĚN V KRAJINĚ  
KORIDOR NAD PLOCHAMI S ROZDÍLNÝM  
ZPŮSOBEM VYUŽITÍ Z NADRAŽENÉ DOKUMENTACE  
PRO DOPRAVNÍ INFRASTRUKTURU  
KORIDOR DÁLNIČNÍ DA A SILNIČNÍ JAK ÚSEK MUK  
JÍLOVIŠTĚ, SEVER (HRANICE HL. M. PRAHY  
- MUK DUBNO (D4 x I/18), REKONSTRUKCE

glochy  
stabilizované  
plochy  
změn

ČMZ-D303

IDENTIFIKACE LISTU:



ZÁZNAM O ÚČINNOSTI		
Správní orgán, který změnu č. 2 ÚP Jíloviště vydal souhlasem č. .... ze dne 2025	Zastupitelstvo obce Jíloviště	Podpis oprávněné osoby pořizovatele
Datum nabytí účinnosti změny č. 2 ÚP	2025	
Podpisovatel:	Obecní úřad Jíloviště	
Oprávněná úřední osoba pořizovatele jméno a příjmení:	Ing. Vladimír Dlouhý	
Funkce:	starosta obce	(otisk úředního razítka)

Změna č. 2 Územního plánu obce Jíloviště byla  
spolupracována z prostředí vědního rozvoje ČR,  
z programu Ministerstva pro místní rozvoj ČR.

KONVERZE ÚP JÍLOVIŠTĚ

ZMĚNA Č. 2 ÚZEMNÍHO PLÁNU JÍLOVIŠTĚ

1 VÝKRES ZÁKLADNÍHO ČLENĚNÍ ÚZEMÍ 1 : 5000

ZHOTOVITEL A PROJEKTANT:  
FOGLAR ARCHITECTS  
ING. AKAD. ARCH. PETR FOGLAR  
AUT. ARCHITEKT ČKA 002867  
KUBIŠTOVA 6/101, PRAHA 4  
KANCELÁŘ TROJICKÁ 1/386, PRAHA 2  
ZPRACOVATELÉ:  
ING. AKAD. ARCH. PETR FOGLAR  
ING. ARCH. ZUZANA FOGLAROVÁ  
ING. ARCH. JAKUB KOLÍN  
POŘIZOVATEL:  
OBECNÍ ÚŘAD JÍLOVIŠTĚ  
STAROSTA: ING. VLADIMÍR DLOUHÝ  
PRAŽSKÁ 81, 252 02 JÍLOVIŠTĚ  
TEL.: 257 730 274, obec@jiloviste.cz, www.jiloviste.cz  
ZÁSTUPCE POŘIZOVATELE:  
ZDENKA KLENOROVÁ  
ČERNÝ 41, 410 00 LOVOŠICE  
TEL.: 604 183 111, klenorova.uplan@seznam.cz

DATUM ZPRACOVÁNÍ: 05/2026  
ČÍSLO PARÉ:

ZHOTOVITEL A AUTOR ÚZEMNÍHO PLÁNU JÍLOVIŠTĚ: ZÁŘÍ 2015  
DOC. ING. ARCH. IVAN HORKÝ, DRSC.  
ARCHIS  
MATEJSKÁ 48, 160 00 PRAHA 6  
SPOLUPRÁCE:  
ING. KAMILA SVOBODOVÁ, PH.D.  
ING. ROMAN VOJNÝ